



RAPPORT ANNUEL

2021

sur le prix et la qualité du service gestion des déchets



Direction Gestion des Déchets
infodechets@grandbourg.fr
0800 86 10 96 (gratuit)

**GRAND
BOURG**
AGGLOMÉRATION

LE MOT DU CONSEILLER COMMUNAUTAIRE

Grand Bourg Agglomération présente son rapport annuel sur le service public de prévention et de gestion des déchets qui retrace l'activité de l'année 2021.

La poursuite des circonstances exceptionnelles liées à la pandémie de COVID sur cette année 2021 a impacté en profondeur les habitudes des usagers.

Malgré les contraintes sanitaires, les quantités de déchets collectés ont fortement augmenté par rapport à 2020. La seule exception notable concerne la baisse de tonnage de papier qui se poursuit et ce, depuis 8 ans. On assiste principalement à une explosion des quantités de déchets verts (météo très favorable) et des encombrants (vidage de maison).

Malgré cette augmentation sur 2021, l'objectif de

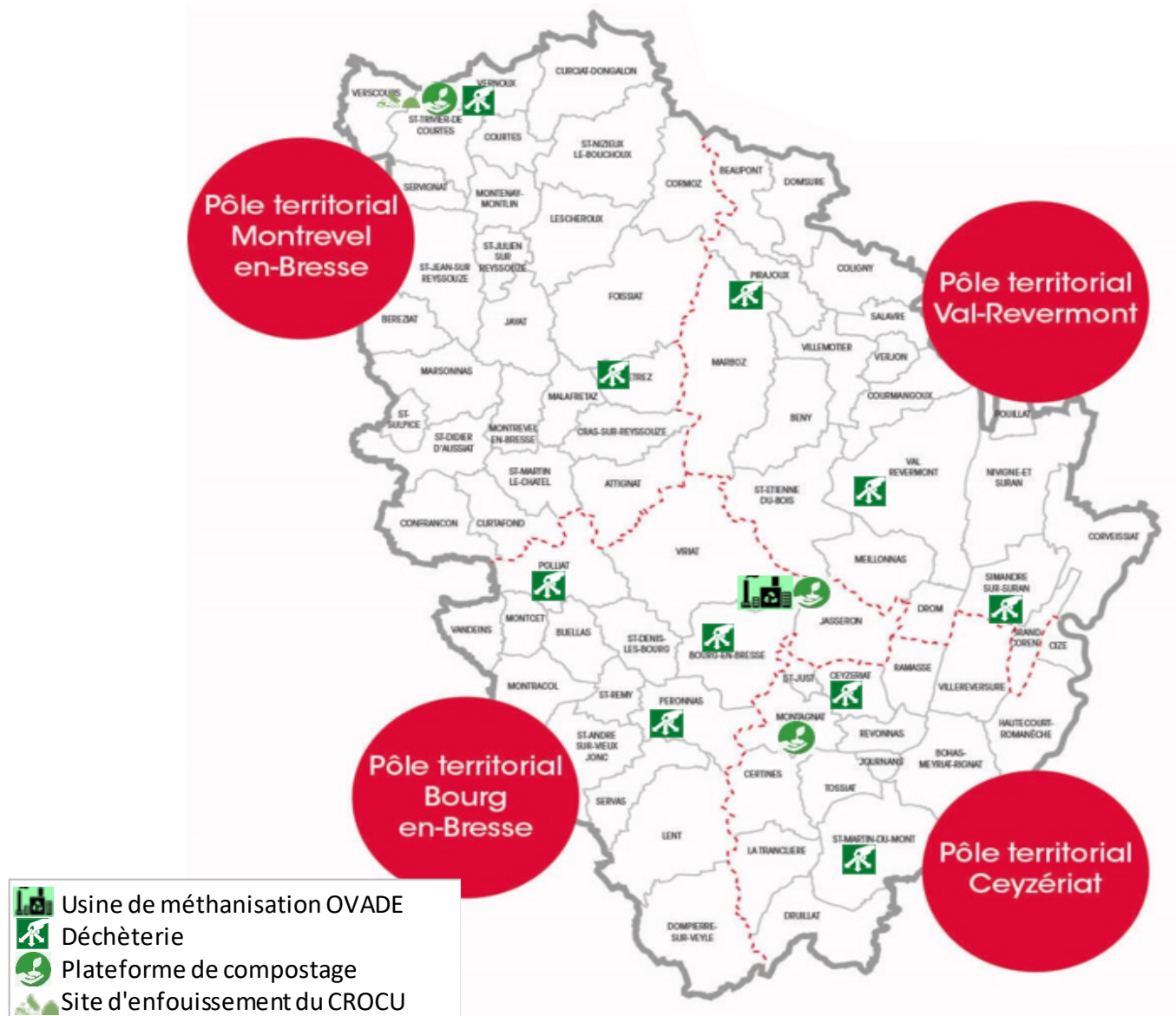
la direction, défini dans notre Programme Local de Prévention des Déchets Ménagers et Assimilés, reste de parvenir à réduire de 8,5 % l'ensemble des déchets produits d'ici 2027. Dans un contexte de sobriété, les efforts de chacun (habitants, collectivités, entreprises) permettront ainsi de réduire les nuisances environnementales et les coûts induits par nos déchets.

La mise en place de l'extension des consignes de tri (ajout de tous les emballages plastiques dans les poubelles jaunes) est maintenant effective depuis 1^{er} janvier 2022 et permettra de poursuivre le transfert des déchets depuis les ordures ménagères vers la collecte sélective.

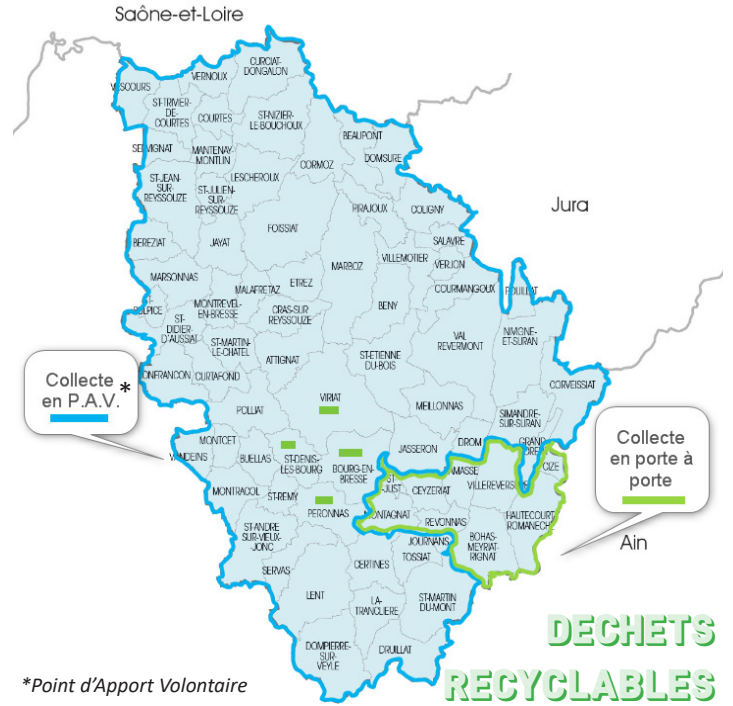
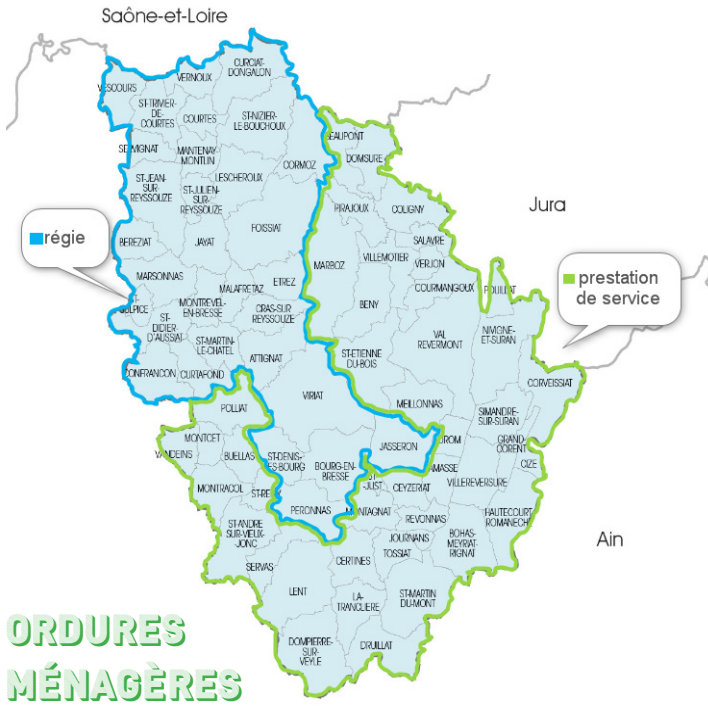
Bonne lecture à tous.

Jean Luc Roux, conseiller délégué à la politique des déchets

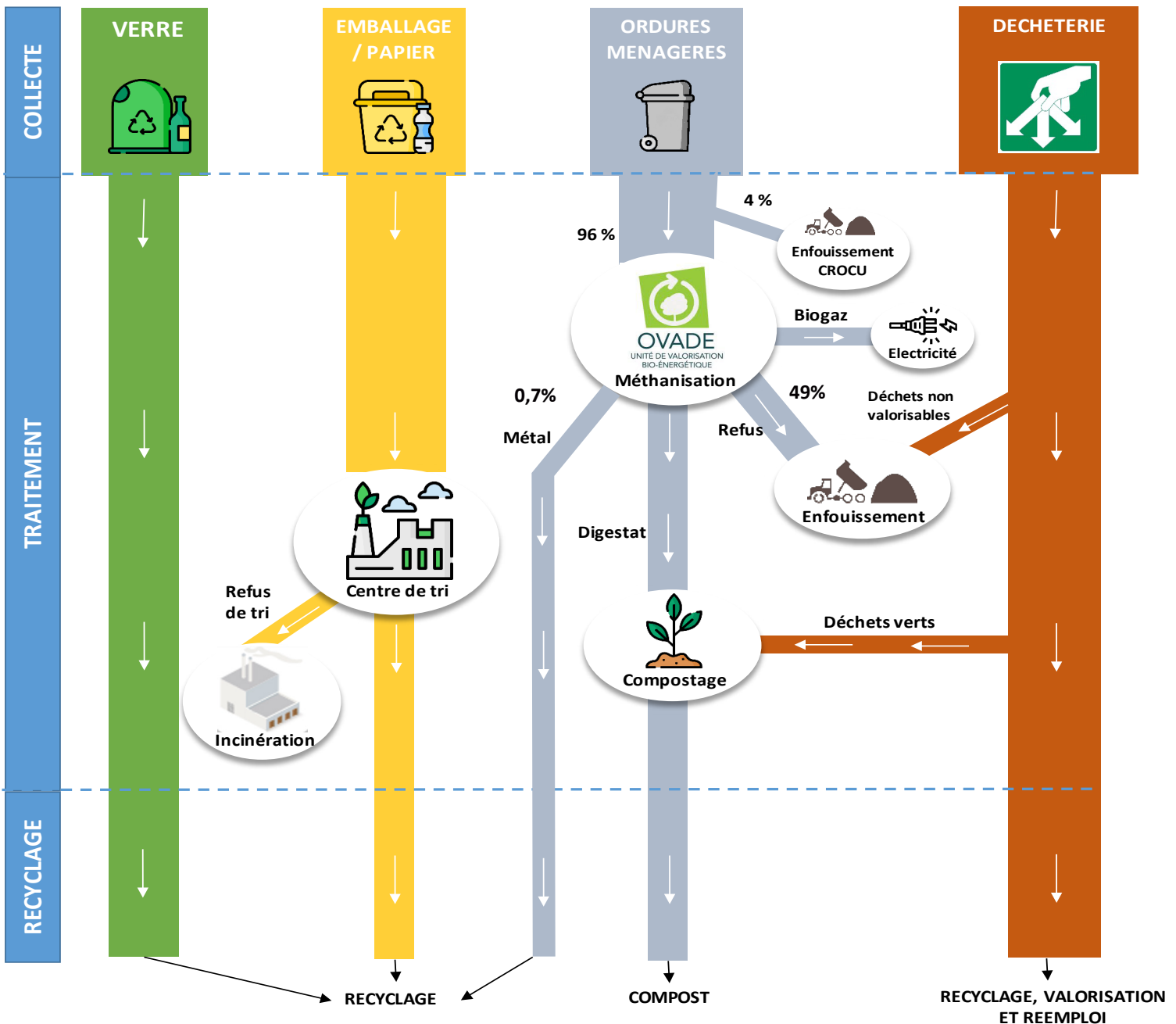
LE TERRITOIRE



LES TYPES ET MOYENS DE COLLECTE



SCHEMA DE COLLECTE



LA PREVENTION

EVOLUTION DU TONNAGE COLLECTE

Kg/habitant	ORDURES MENAGERES	DECHETERIES	VERRE	PAPIER	EMBALLAGE	RESSOURCERIE / TEXTILE	TOTAL*
2010	196	214	32	26	28	0,0	496
2011	196	221	34	27	29	0,0	507
2012	192	221	32	26	30	0,2	501
2013	187	218	32	29	30	0,2	497
2014	186	231	33	26	31	3,6	510
2015	175	220	34	21	34	5,5	490
2016	177	234	35	19	36	5,3	506
2017	174	223	34	19	39	6,6	495
2018	181	233	34	17	42	7,0	514
2019	177	251	33	16	41	7,1	518
2020	177	249	34	16	40	7,1	516
2021	182	289	35	14	42	6,9	562

*Hors Ressourcerie/Textile

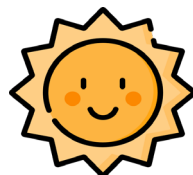
EVOLUTION COMPARATIVE (BASE 100 EN 2010)

Kg/habitant	ORDURES MENAGERES	DECHETERIES	VERRE	PAPIER	EMBALLAGE	RESSOURCERIE / TEXTILE	TOTAL
2010	100	100	100	100	100	/	100
2011	100	103	104	103	104	/	102,1
2012	98	103	98	102	107	/	100,9
2013	95	102	99	112	109	/	100,0
2014	95	108	102	98	112	/	102,8
2015	89	103	103	80	124	/	98,7
2016	90	110	106	72	130	/	101,9
2017	88	104	103	73	141	/	99,8
2018	92	109	103	67	149	/	103,6
2019	90	117	101	63	147	/	104,3
2020	90	116	106	61	144	/	104,0
2021	93	135	107	54	150	/	113,1



UNE ANNEE PARTICULIERE

L'année 2021 a été marquée par la poursuite de la crise sanitaire qui a bousculé les habitudes de consommation des usagers ce qui impacte la production de déchets.



UNE METEO «IDEALE»

Nous avons enregistré des tonnages historiques de déchets verts (+ 12 000 t). La météo de la période estivale de 2021 composée de beaucoup de soleil mais aussi de précipitations est responsable de cette hausse.



DE FORTES AUGMENTATIONS

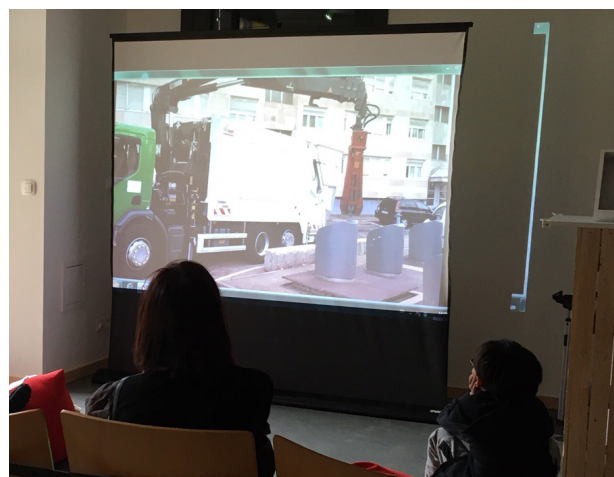
Hormis la baisse de la consommation de papier qui se poursuit, on observe un accroissement de tous les types de déchets. Nous n'avons encore jamais observé une telle augmentation (+ 46 kg de déchets / habitant).

LA PREVENTION / SENSIBILISATION

UNE ANNEE D'ANIMATIONS ET D'ÉVÉNEMENTS



Le marché aux bonnes astuces



Le film de sensibilisation réalisé par nos équipes pour la fête de la science



Quelques nouvelles animations de l'année 2021
Sensibilisation des petits sportifs / le basket tri



Sensibilisation des maternelles à la pollution de la nature.

LA COLLECTE

TONNAGES COLLECTES EN 2021

TYPE DE COLLECTE	DECHETS	POPULATION CONCERNEE	TONNAGE	KG/HABITANT
Porte à porte	Ordures Ménagères	127 203	21722	171
	Encombrant	79 395	107	1
	Emballage + papier	58 543	3 184	54



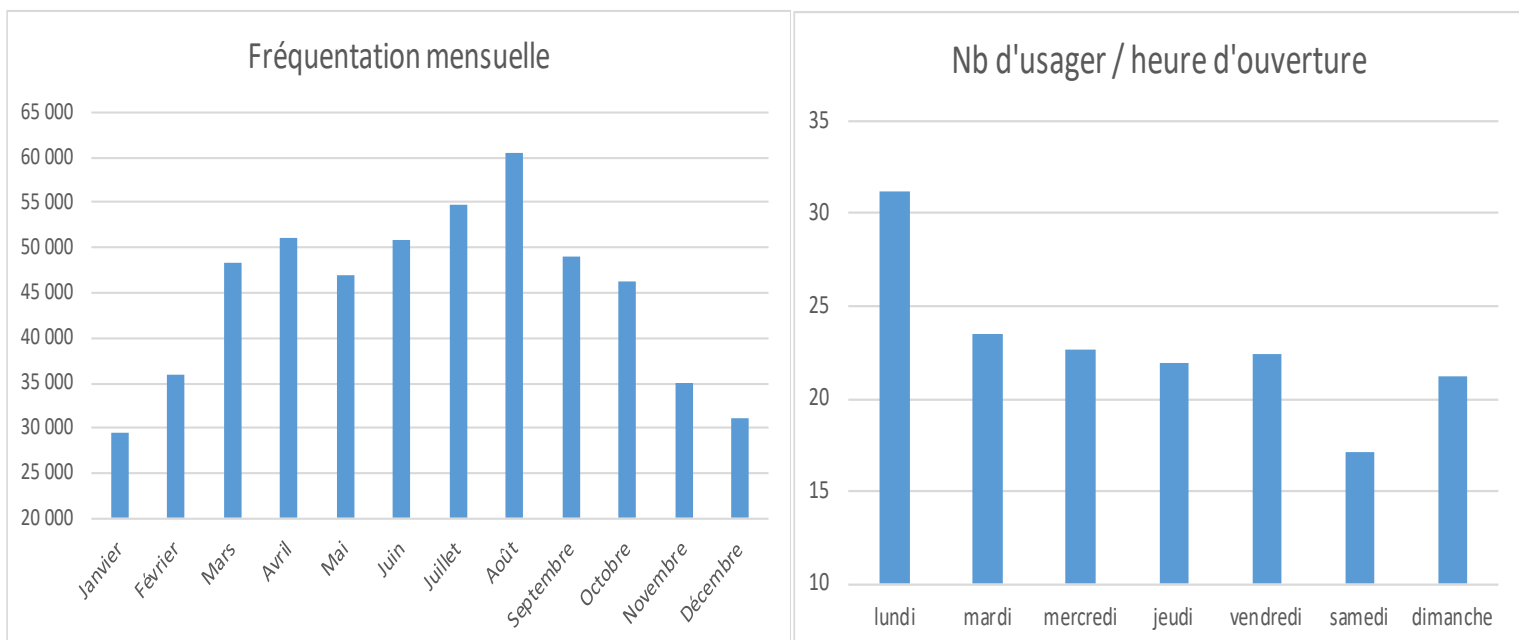
TYPE DE COLLECTE	DECHETS	POPULATION CONCERNEE	TONNAGE	KG/HABITANT
Point d'apport volontaire	Ordures Ménagères (point enterré)	12 060	3 362	279
	Emballage	80 313	2 530	31
	Papier	68 254	1959	29
	Verre	138 630	4 825	35
	Déchèterie dont ressource	138 630	40 183	290
	Textile	138 630	751	5,4

LES MOYENS DE COLLECTE

TYPE DE COLLECTE	DECHETS	TYPE DE CONTENANT	NOMBRE	NOMBRE D'HABITANT / POINT
Point d'apport volontaire	Ordures ménagères	Point d'apport enterré	200	60
	Emballage	Point d'apport volontaire / Point d'apport enterré	508	158
	Papier		311	219
	Verre		605	229
	Déchèterie	Déchèterie	10	13 863
	Textile	Conteneur	97	1 429



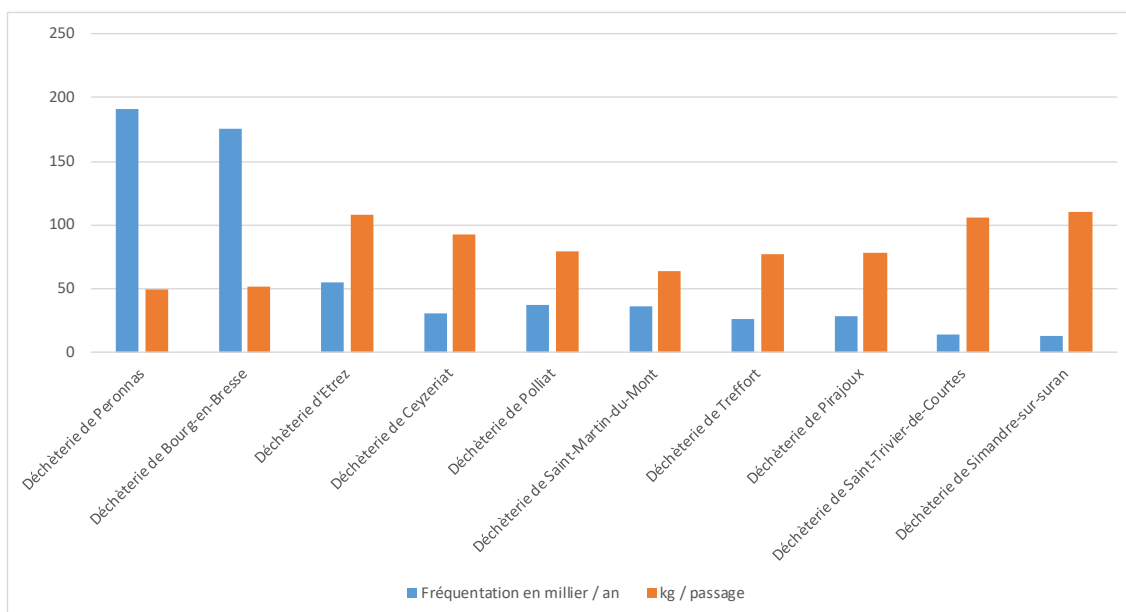
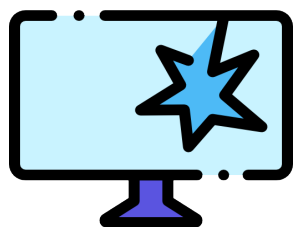
LA FREQUENTATION DES DECHETERIES (HORS REGIE)



FOCUS SUR LES DECHETERIES DU TERRITOIRE

DECHETS	TONNAGE 2020	TONNAGE 2021	% D'EVOLUTION	KG/HABITANT
VEGETAUX	9 706	12 123	25%	87
ENCOMBRANTS DIVERS	7 209	7 756	11%	56
INERTES/GRAVATS/TERRE	7 014	8 411	17%	61
BOIS	2 294	2 582	13%	19
MOBILIER	1 652	2 289	39%	17
FERRAILLE ET NON FERREUX	1 695	1 710	1%	12
CARTONS	1 416	1 624	15%	12
DECHETS ELECTRIQUES	1 206	1 269	5%	9
PLATRE	823	947	15%	7
DECHETS TOXIQUES	523	600	15%	4
RESSOURCERIE	223	206	-8%	1
PNEUS	231	238	3%	1,7
BACHES ET FILMS PLASTIQUES	118	50	-58%	0,4
PVC ou plastique dur	76	79	4%	0,6
TEXTILES	760	750	-1%	5,4

DES DECHETERIES HETEROGENES



Les tonnages déposés en déchèterie ont fortement augmenté entre 2020 et 2021. L'ensemble des motifs de ces augmentations ne peut être connu avec certitude. Néanmoins, plusieurs facteurs ont eu un effet certains sur ces quantités de déchets.

Tout d'abord, la poursuite de la crise du COVID et des confinements a permis à de nombreux habitants de faire du tri dans leurs affaires et/ou

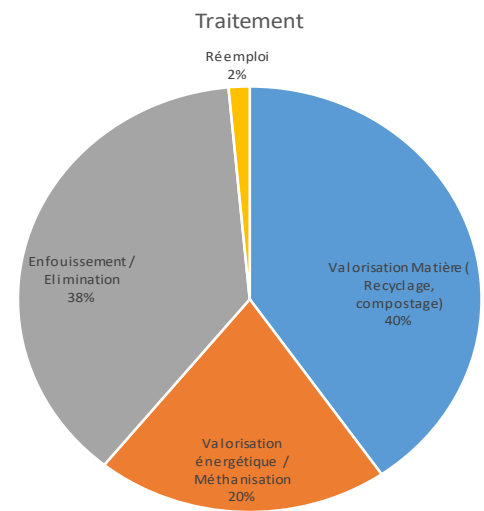
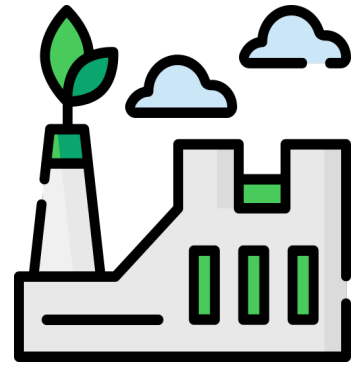
les affaires de proches. Nous avons notamment constaté qu'un nombre important de granges et autres lieux de stockage ont été vidés complètement durant l'année. L'exode urbain a aussi entraîné de nombreuses transactions immobilières associées à des vidages de maison et à des travaux de rénovation. Nous avons donc pu constater des apports conséquents de meubles, encombrants et déchets de chantier (plâtre, bois, gravats...), ces déchets

étant tous en forte augmentation.

De plus, la météo de 2021 présentant beaucoup de périodes de chaleur entrecoupées de périodes pluvieuses a entraîné une pousse exceptionnelle de la végétation ce qui se traduit par un record de dépose de déchets verts en déchèterie.

LE TRAITEMENT

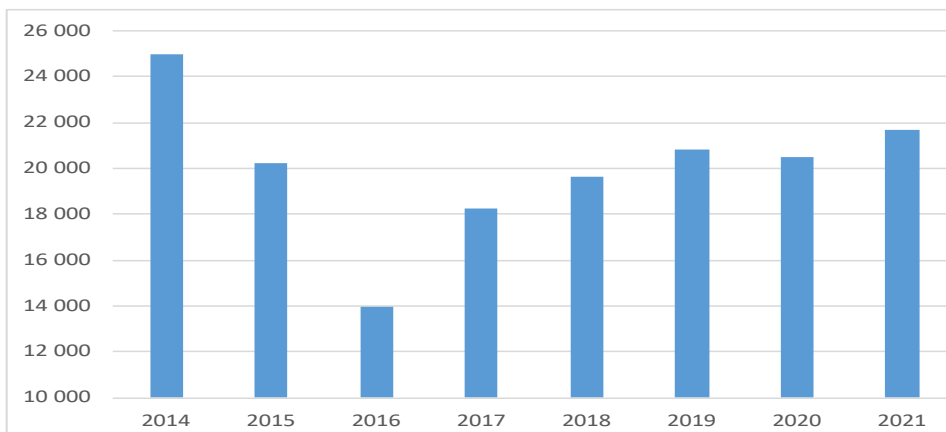
DECHETS	VALORISATION MATIERE (Recyclage, compostage)	VALORISATION ENERGETIQUE (dont méthanisation)	EN-FOUISSEMENT	REEM-PLOI
OM	1%	43%	56%	
CARTONS (déchèterie + pro)	100%			
FERRAILLE + METAUX	100%			
BOIS BRUT ET TRAITE EN MELANGE	55%	45%		
BACHES ET FILMS PLASTIQUES			100%	
PLATRE	100%			
PVC ou plastique dur	100%			
VEGETAUX	100%			
INERTES/GRAVATS/TERRE			93%	7%
PNEUS	41%	44%		15%
DEEE	80%	8%	10%	2%
MOBILIER	57%	36%	7%	
ENCOMBRANTS DIVERS		12%	88%	
DMS	1%	98%	1%	
VERRE	100%			
PAPIER	98%	2%		
EMBALLAGE	74%	26%		
RESSOURCERIE	17%		15%	68%
TEXTILE	32%		20%	48%
TOTAL	40%	20%	38%	2%



EXPLICATIONS

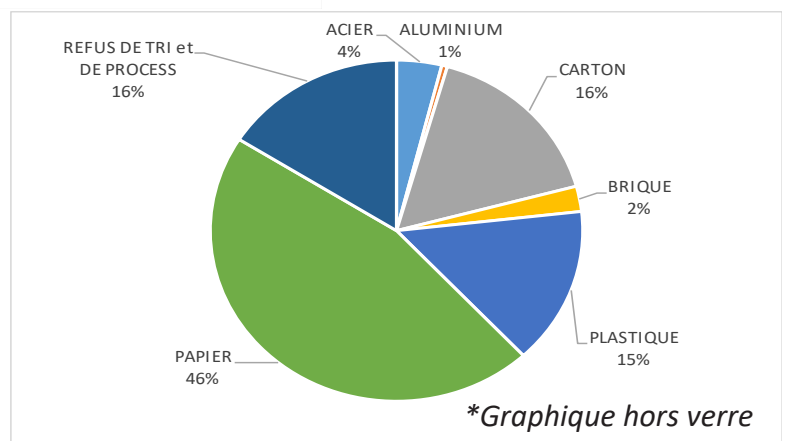
2014-2016 : mise en place OVADE
 2017 : arrêt de la valorisation des encombrants
 2018 : augmentation du tonnage des encombrants
 2019 : une panne OVADE a détourné des tonnages d'ordures ménagères vers l'enfouissement
 2020 : Augmentation des OM méthanisées mais aussi des encombrants en déchèterie
 2021 : Augmentation de la production des OM et encombrants

Tonnages enfouis à Organom et CROCU



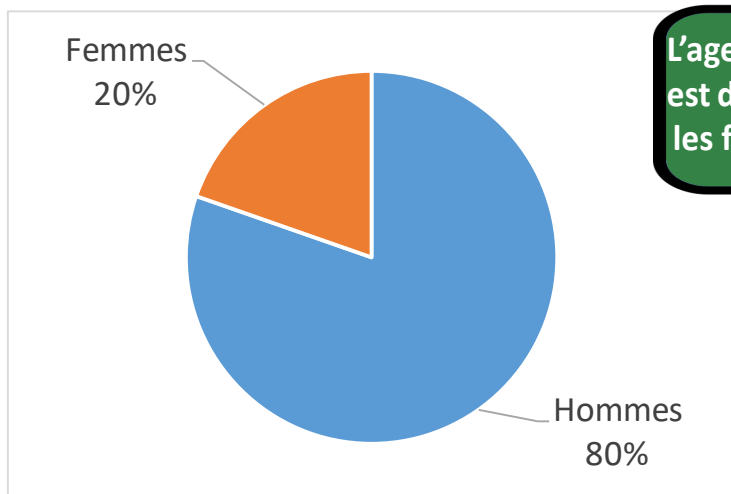
MATIERE ISSUE DU TRI SELECTIF TONNAGE EVACUE

ACIER	273
ALUMINIUM	34
CARTON	1143
BRIQUE	167
PLASTIQUE	1037
PAPIER	3200
REFUS DE TRI et DE PROCESS	1116
VERRE	4473

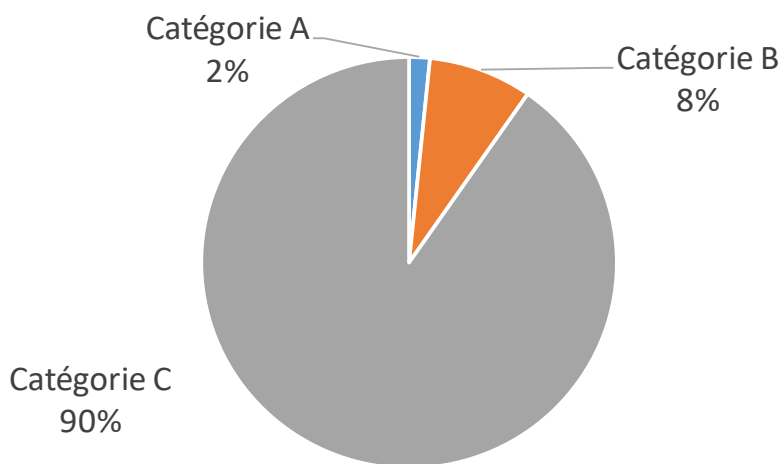
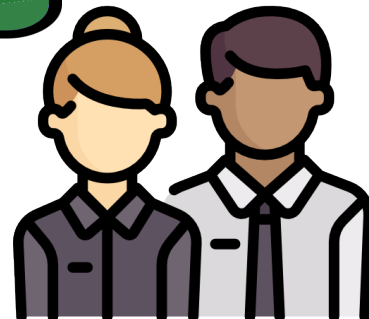


EMPLOI

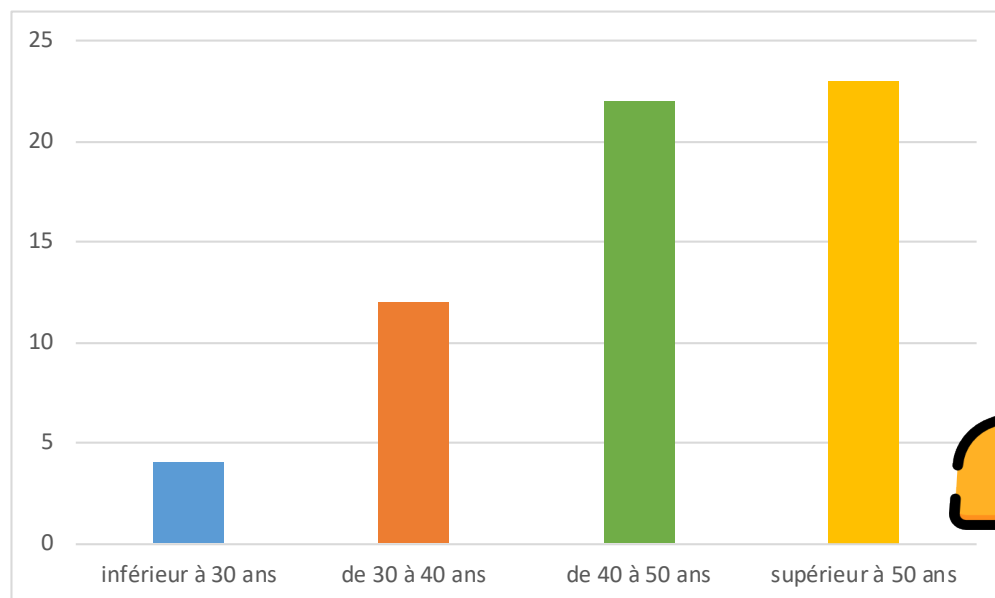
QUI SONT LES AGENTS DE LA DIRECTION ?



L'âge moyen des hommes est de 46 ans contre 39 pour les femmes de la direction.



PYRAMIDE DES AGES



Sécurité: 3 accidents de travail ont eu lieu en 2021



FINANCES

LES 10 PARTENAIRES PRINCIPAUX DE LA DIRECTION

ENTREPRISES / INSTITUTIONS	ACTIVITE
ORGANOM	Traitement des déchets
EGT ENVIRONNEMENT SAS	Collecte / traitement
SYDOM	Tri des déchets recyclables
SULO FRANCE SAS	Bacs de collecte
AINTERSERVICE	Accueil et gestion déchèterie
ECO DECHETS RHONE ALPES	Collecte / traitement
SYNDICAT MIXTE DE CROCU	Traitement des déchets
TRIADIS SERVICES BEAUFORT	Collecte / traitement
GUERIN LOGISTIQUE	Collecte des déchets
BOURGOGNE RECYCLAGE	Collecte des déchets



RÉPARTITION DES DEPENSES PAR CATÉGORIE



	CATEGORIE	MONTANT EN €/HABITANT
DEPENSES	Structure	6 €
	Prévention/communication	5 €
	Précollecte	8 €
	Collecte	39 €
	Traitement	70 €
RECETTES	Vente matériaux	9 €
	Soutien	17 €
	TEOM (taxe d'enlèvement)	115 €

SOUTIENS DES ECO-ORGANISMES

ECO-ORGANISMES	MONTANTS
CITEO emballage	1 788 000 €
CITEO papier	177 000 €
ESR (Déchets électriques)	161 000 €
ECO-MOBILIER	110 000 €

CITEO



écomobilier

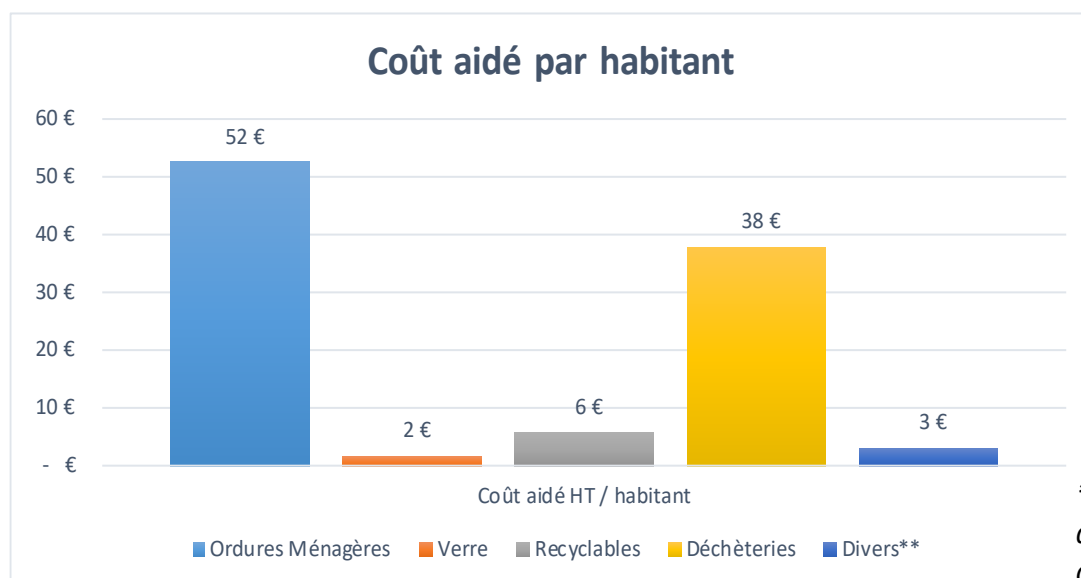
FINANCES

REPARTITION DES COÛTS A LA TONNE

Déchets	Recettes/ soutien de valorisation	Coût pré- collecte	Coût collecte/ transport	Coût traite- ment	Coût préven- tion/commu- nication	Coût aidé* dont frais divers et de structure
Ordures Mé- nagères	- 6	26	93	159	5,7	290
Verre	- 36	11	55	0	6,6	45
Recyclables	- 355	51	206	160	11,1	103
Déchèteries	- 17		133		9,0	131
Divers**	- 7	0	182	72	45	164

* Ensemble des charges moins les aides et soutiens (hors recettes)

LES COÛTS AIDÉS* À L'HABITANT



** Collecte des encombrants, des cartons professionnels, des déchets à risques infectieux, textile ...

DEPENSES ET FINANCEMENTS GLOBAUX

1) RECETTES DE FONCTIONNEMENT

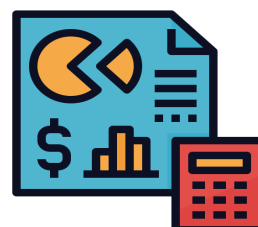
Ventes matériaux	1 301 842 €
Soutiens eco-organismes	2 400 503 €
Divers	53 100€
Contribution usager	15 950 963€
Total	19 706 408 €

ANNEE COUT AIDE* TOTAL (€/HABITANT)

2017	92 €
2018	96 €
2019	96 €
2020	106 €
2021	101 €

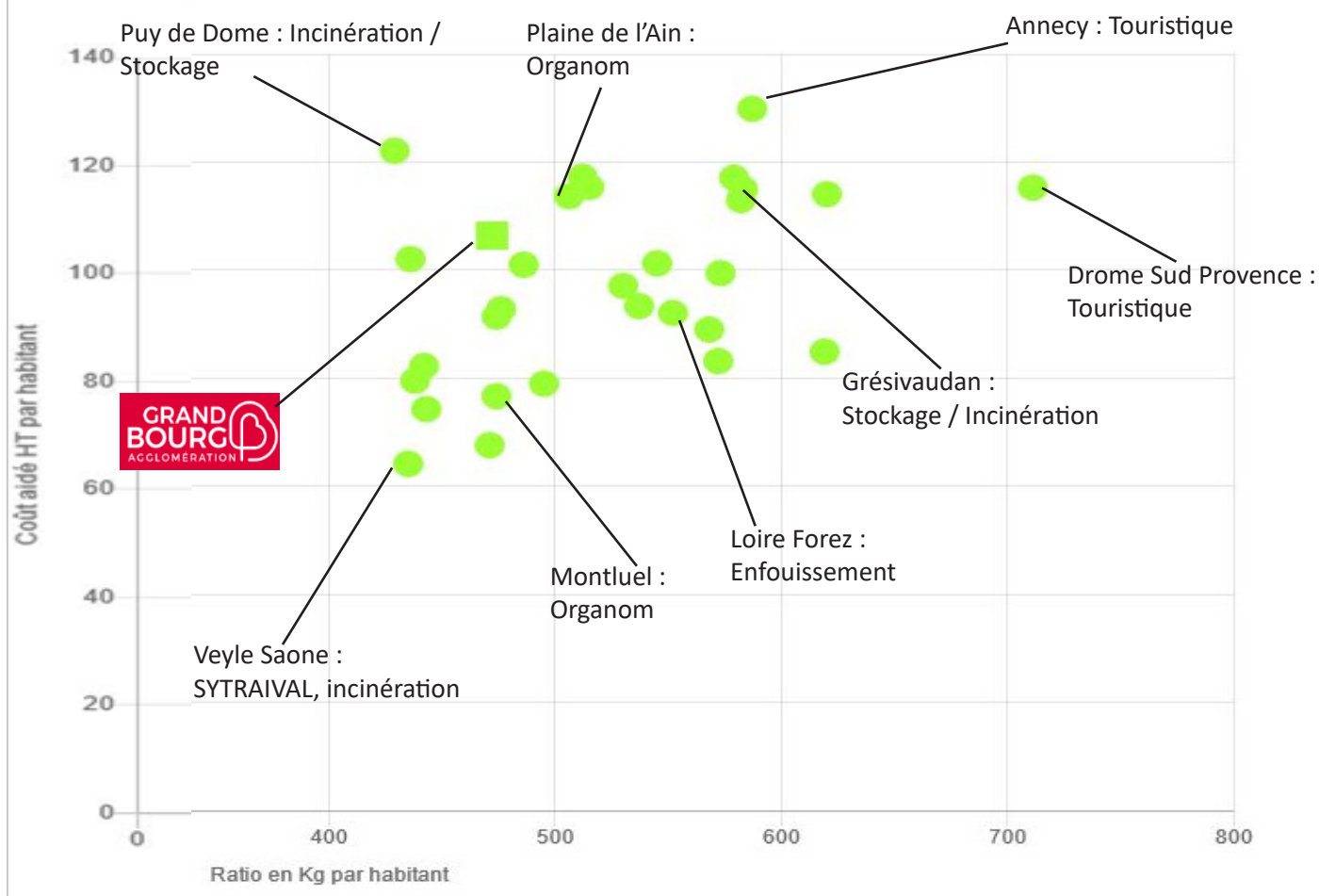
2) DEPENSES DE FONCTIONNEMENT / INVESTISSEMENT

Fonctionnement	16 800 353 €
Investissement	896 661 €



FINANCES

COMPARAISON AVEC LES COLLECTIVITES DE TYPE MIXTE RURAL DE LA REGION AURA (CHIFFRES 2020 HORS GRAVATS)



PODIUM DES DECHETS COUTANT LE PLUS EN 2021



Dépôts sauvages : 702 €/t



Amiante déposé dans une benne gravat : 65 000 €/t

Si filière correcte : 150 €/t



Ordures ménagères : 290 €/t

SAVIEZ-VOUS QU'UNE TONNE D'ORDURES MÉNAGÈRES COÛTE QUASIMENT 3 FOIS PLUS CHÈRE QU'UNE TONNE DE DÉCHETS RECYCLABLES (POUBELLE JAUNE) ?

Liste des illustrateurs des icônes : Becris, Freepiks (source: flaticon.com) / Photo: Mochimaster