

PLAN CLIMAT AIR ENERGIE TERRITORIAL

PRESENTATION DU DIAGNOSTIC TERRITORIAL

PAR YVES CRISTIN, CONSEILLER DELEGUE AU DEVELOPPEMENT DURABLE
ET A L'ENVIRONNEMENT

CONSEIL DE DÉVELOPPEMENT

22 MAI 2018

ADEME



Agence de l'Environnement
et de la Maîtrise de l'Énergie



La Région
Auvergne-Rhône-Alpes



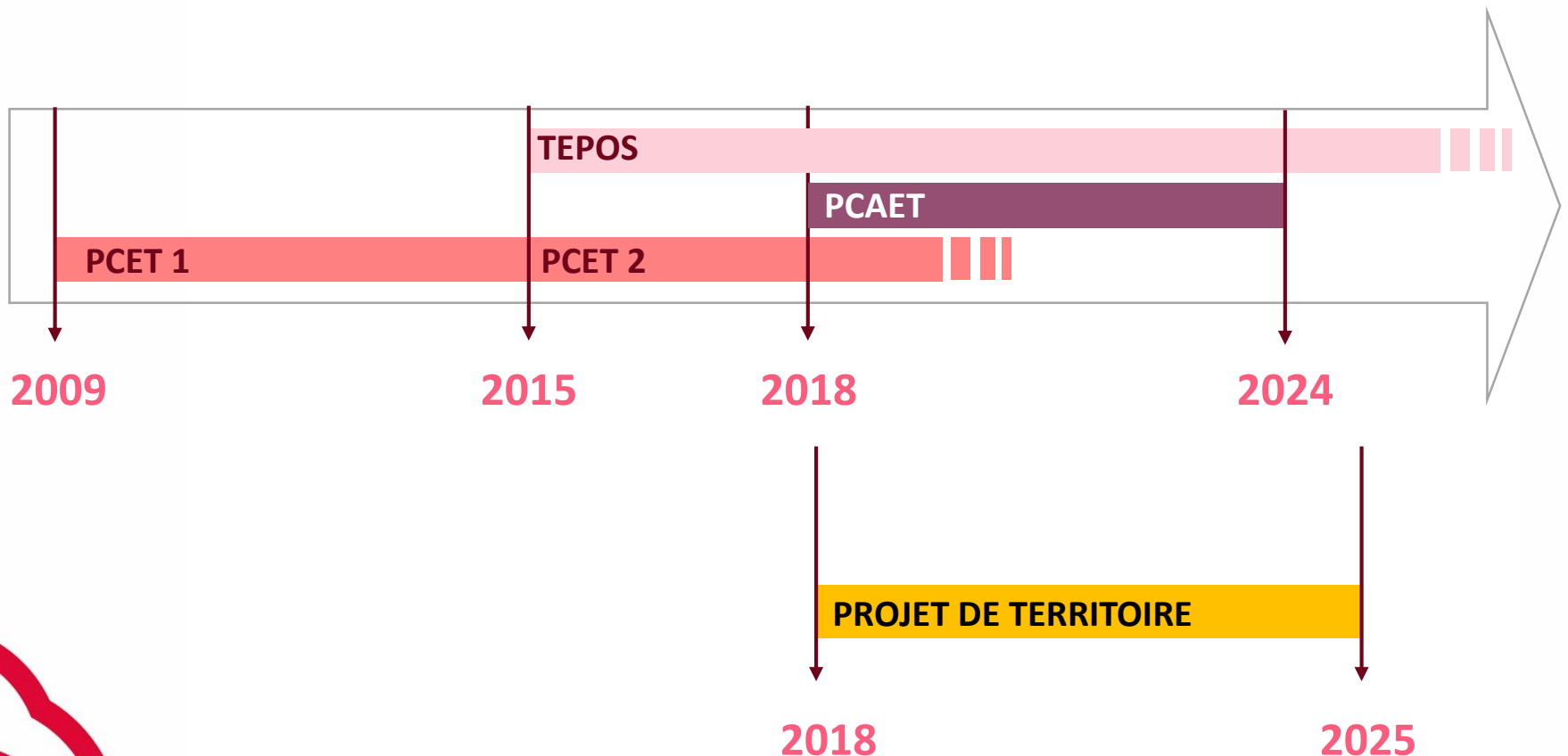
ODRE DU JOUR

- INTRODUCTION
- Des éléments du diagnostic PCAET
 - Qualité de l'air
 - Gaz à effet de serre
 - Consommation d'énergie
 - Potentiel EnR
 - Séquestration carbone et vulnérabilité
- La suite de la démarche PCAET



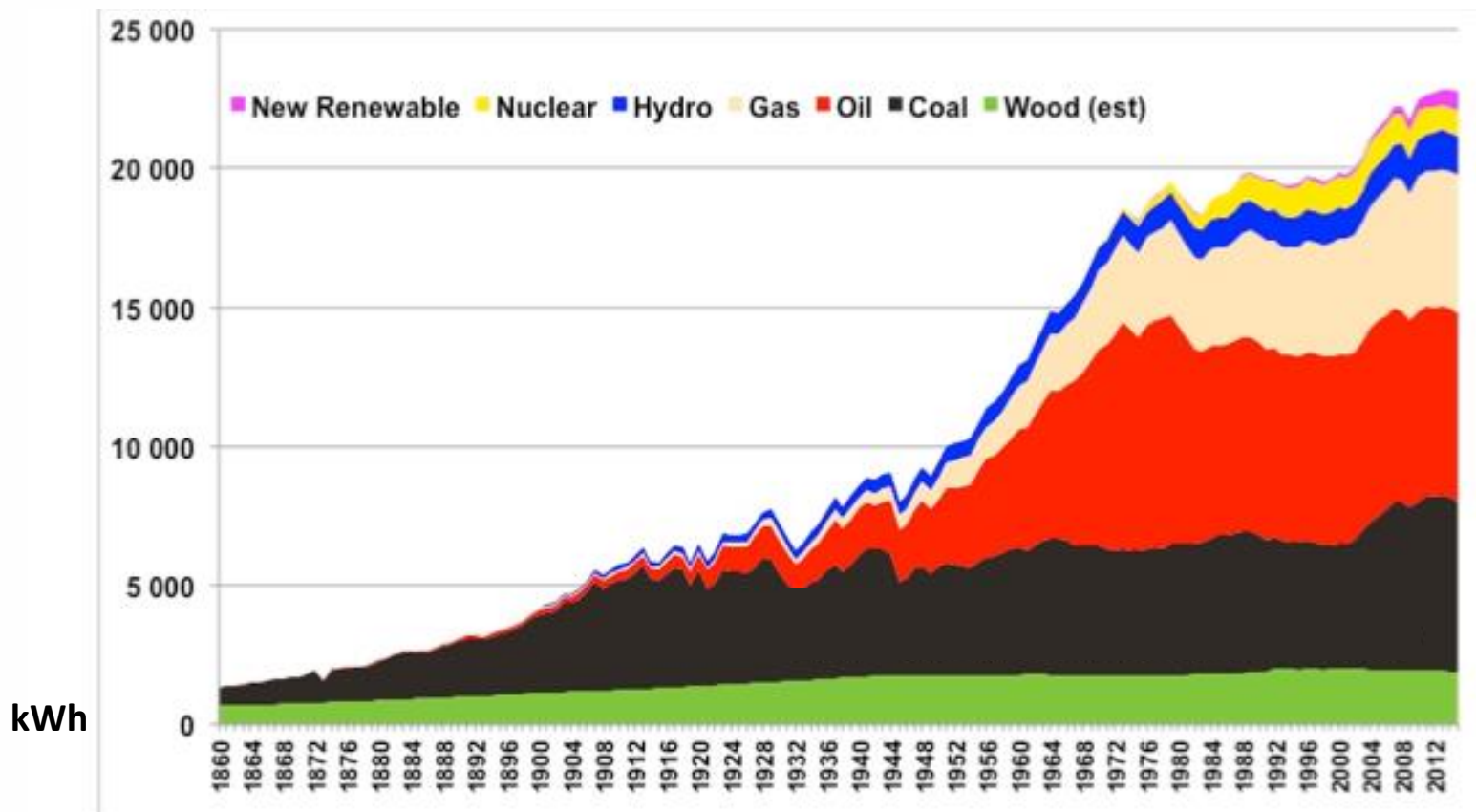
La transition énergétique : une vieille histoire

VIE DES PROGRAMMES DE TRANSITION ENERGETIQUE SUR LE BASSIN DE BOURG EN BRESSE



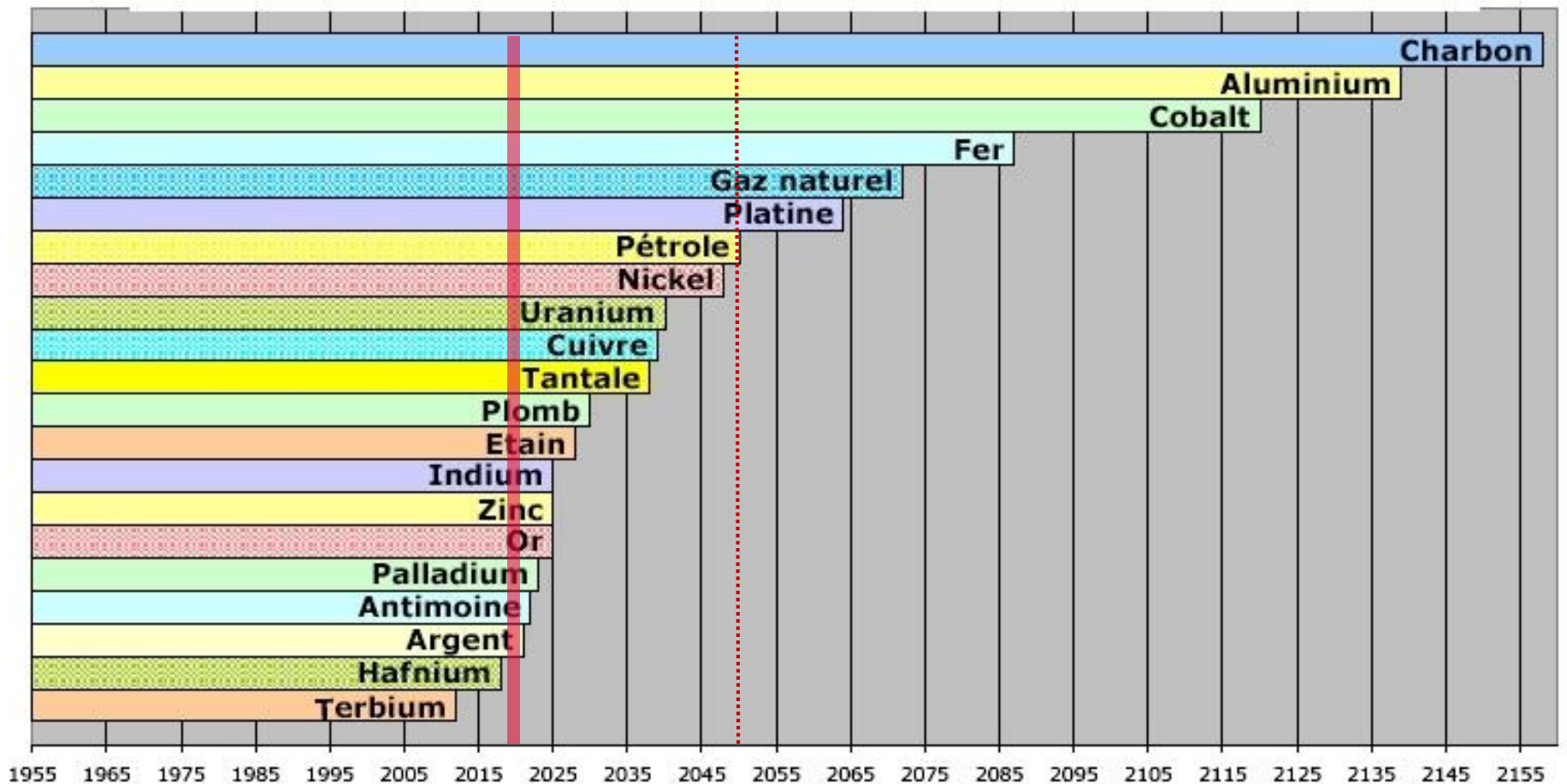
Consommation d'énergie par personne - Moyenne mondiale 1860-2014

Jancovici 2015



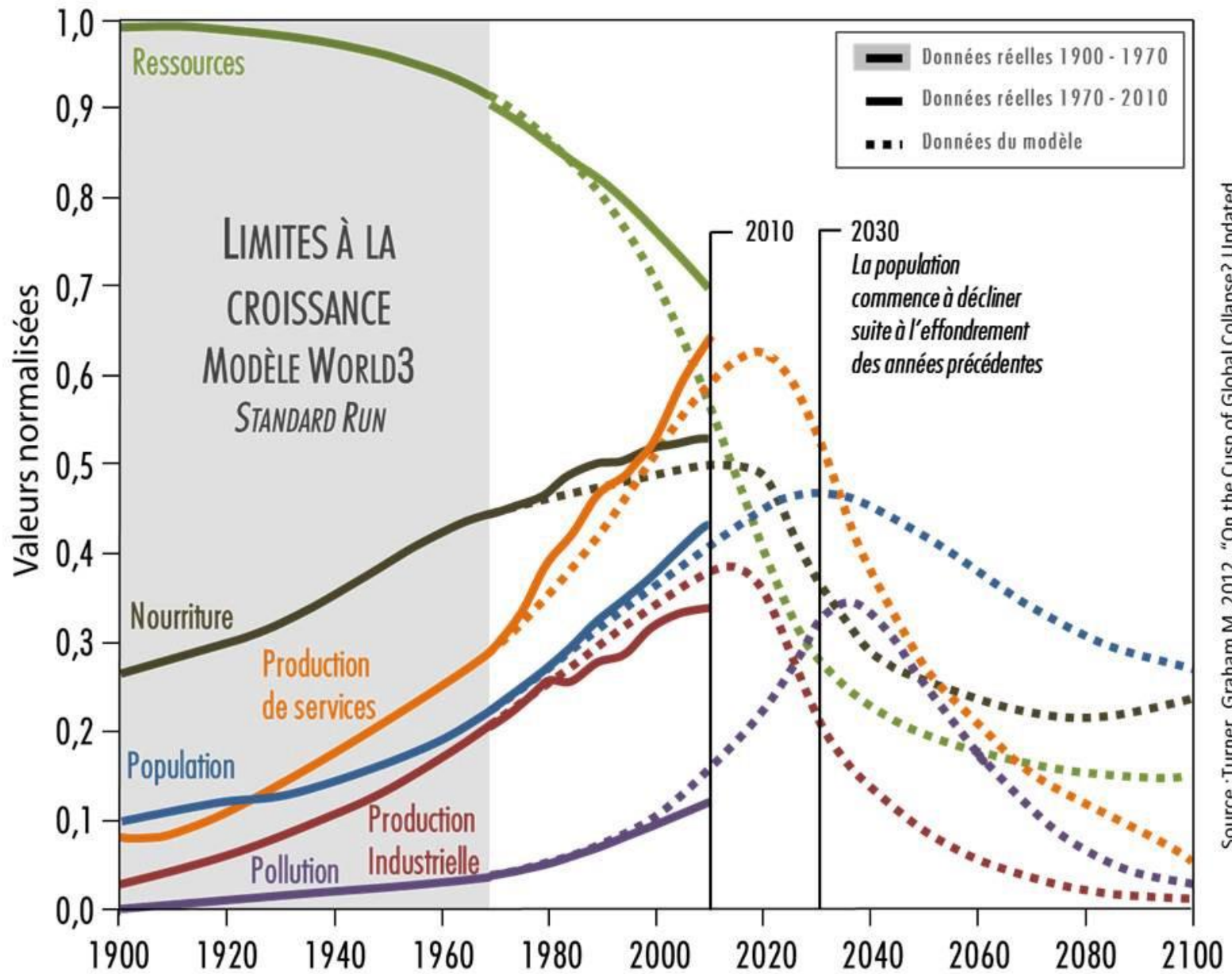
Le lundi 13 novembre 2017, 15 364 scientifiques, de 184 pays, ont signé un manifeste sonnante comme un cri d'alarme sur l'état de la planète

Dates d'épuisement des richesses facilement exploitables de notre planète, au rythme actuel de consommation



<http://terresacree.org/ressources.htm>





Source : Turner, Graham M. 2012. "On the Cusp of Global Collapse? Updated



LES ECARTS DE TEMPERATURE

Evolution des températures moyennes
Station d'Ambérieu en Bugey

entre 1953 et 2016
(source Météo-France)



+2,1 °C

Printemps



+2,9 °C

Été



+1,8 °C

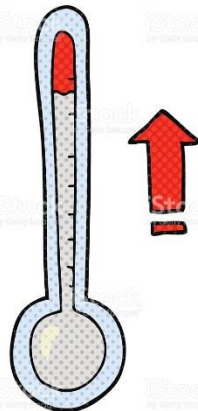
Automne



+1,5 °C

Hiver

Forte augmentation
des températures à
partir du milieu des
années 80

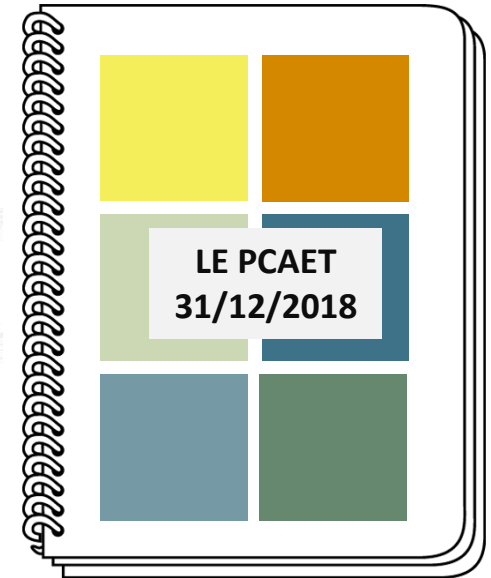
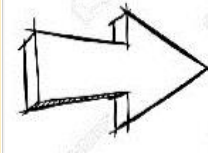
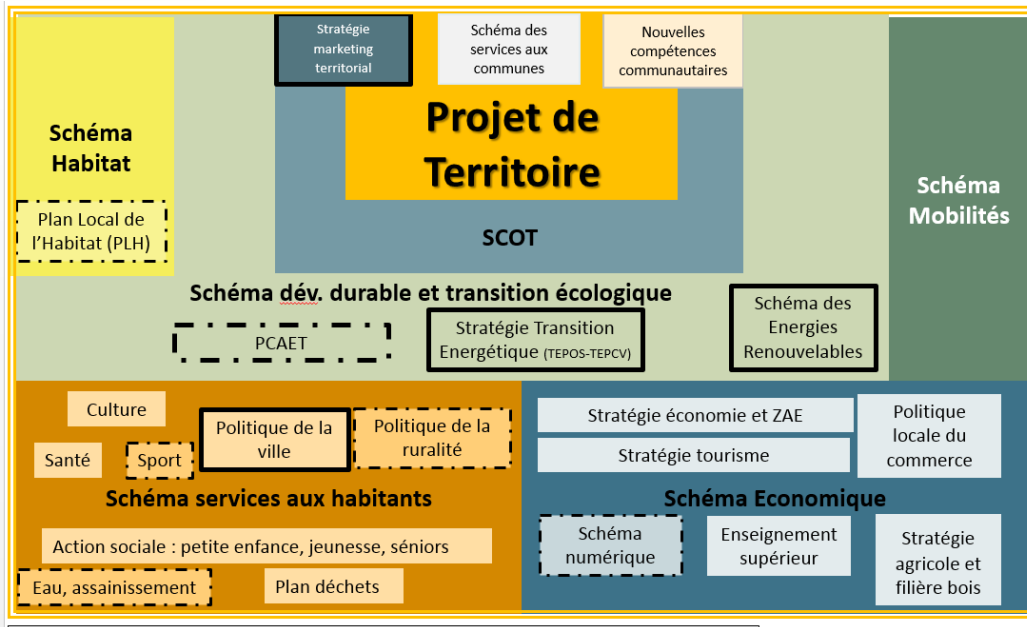


**+2,1°C
en moyenne**



METHODE DE CONSTRUCTION DU PCAET

LIEN AVEC LE PROJET DE TERRITOIRE





Des éléments du diagnostic PCAET

► LE CONTEXTE LOCAL



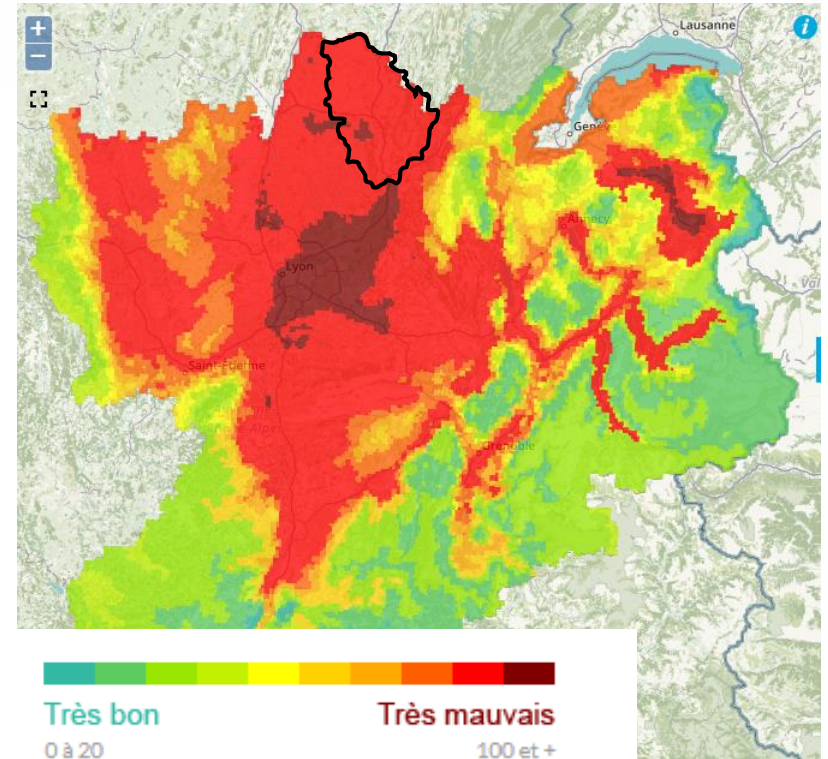
LA QUALITE DE L'AIR (extérieur)

Multi-polluants
ATMO – 23 JANVIER 2017

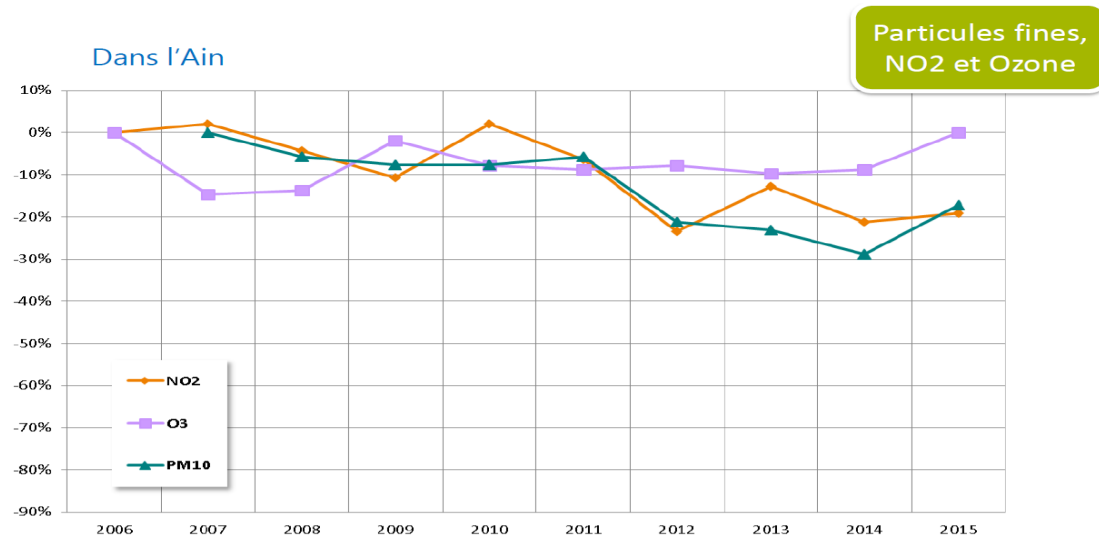
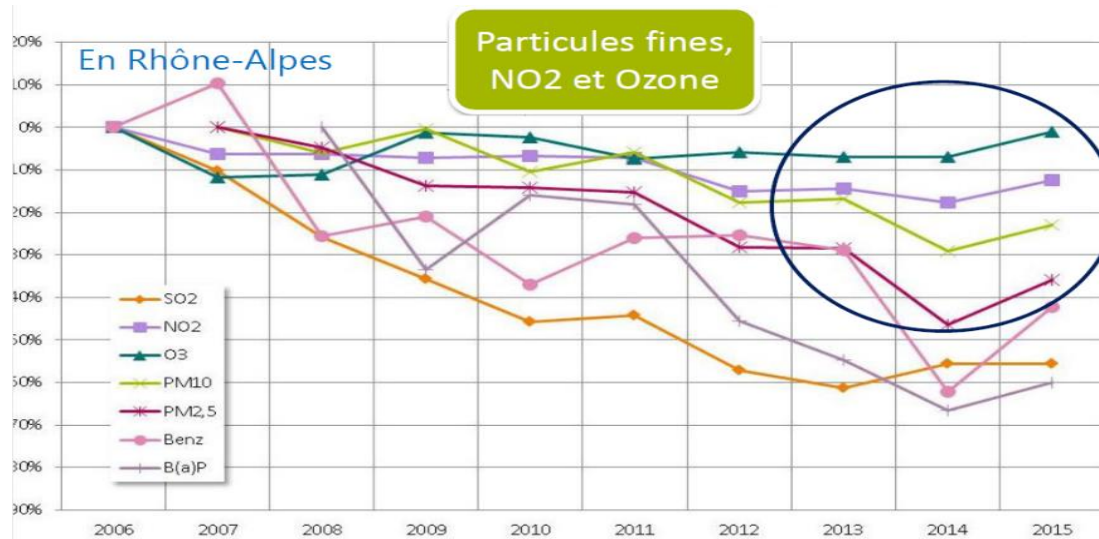


Relevés annuels sur
une station située
à Bourg-en-Bresse

Des pics de pollution qui persistent
de 2011 à 2016 avec des polluants classés
comme **cancérogènes**

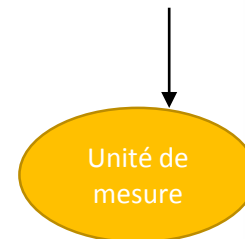


La qualité de l'air (extérieur) ... des améliorations encore à réaliser



Emissions sur le territoire de la CA3B en 2015 = **950 000 tonnes équivalent CO₂ (tCO₂e)**,
Soit *23 500 000 allers retours Bourg-en-Bresse/Lyon en voiture*

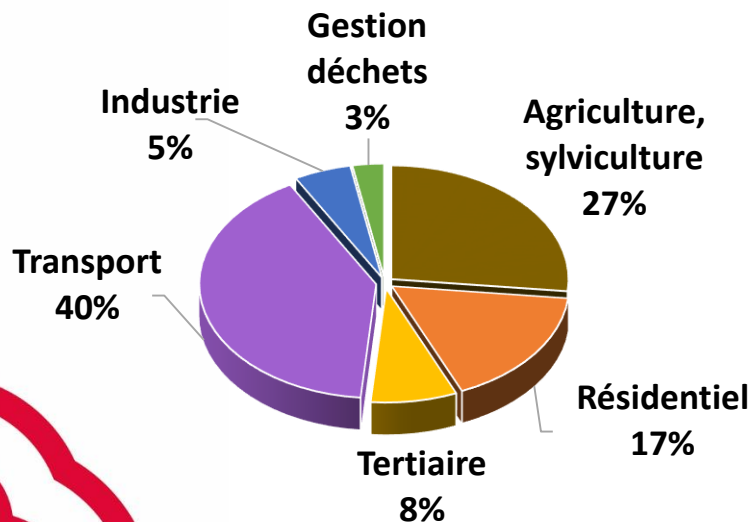
Ratio par habitant région ARA 6,5 tCO₂e < CA3B = 7,1 tCO₂e



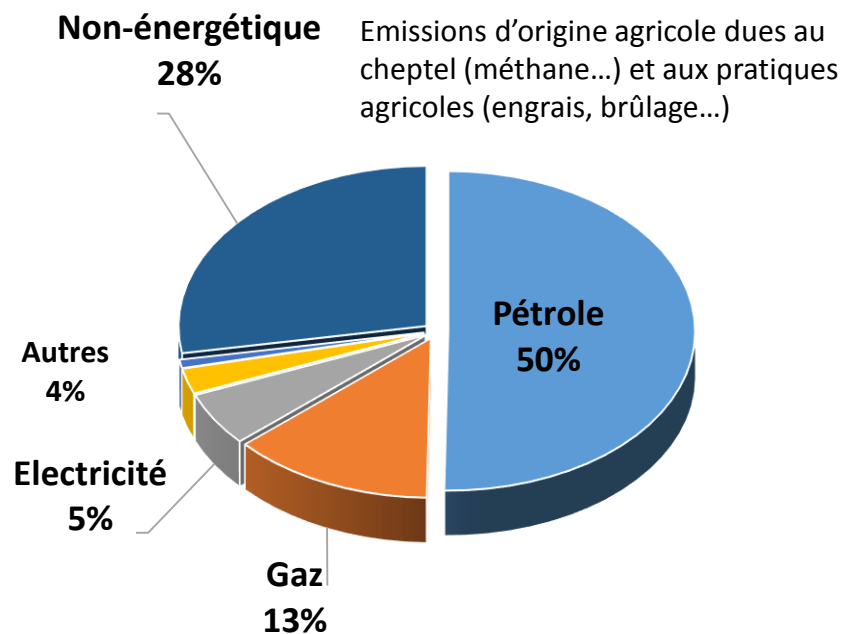
Evolution des émissions

+ 7,5 % entre 1990 et 2015 (25 ans)

Répartition par secteur d'activité



Répartition par source d'énergie



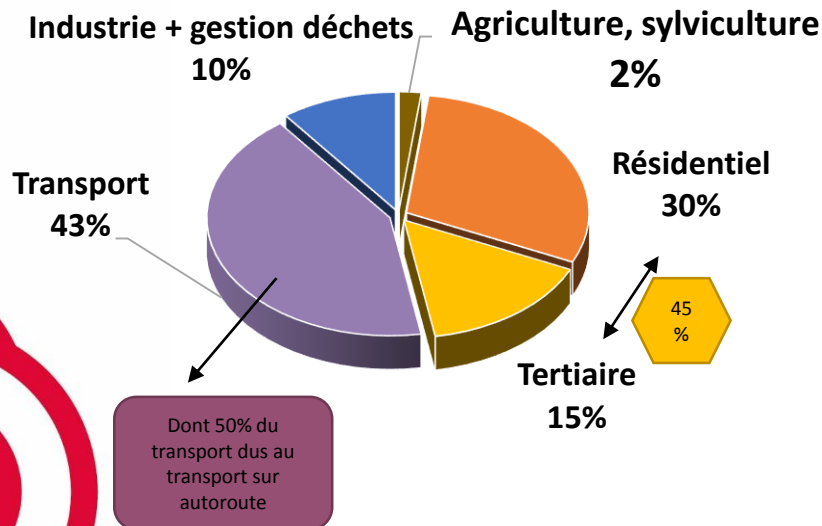
Consommation d'énergie sur le territoire en 2015 : **3 652 GWh**, soit 3 652 000 000 kWh
(exemple : 2,5 GWh pour Carré d'eau en 2016, soit environ 1461 centres nautiques)

Ratio par habitant CA3B 27,1 MWh < Région ARA = 28,3 MWh

Evolution de la consommation

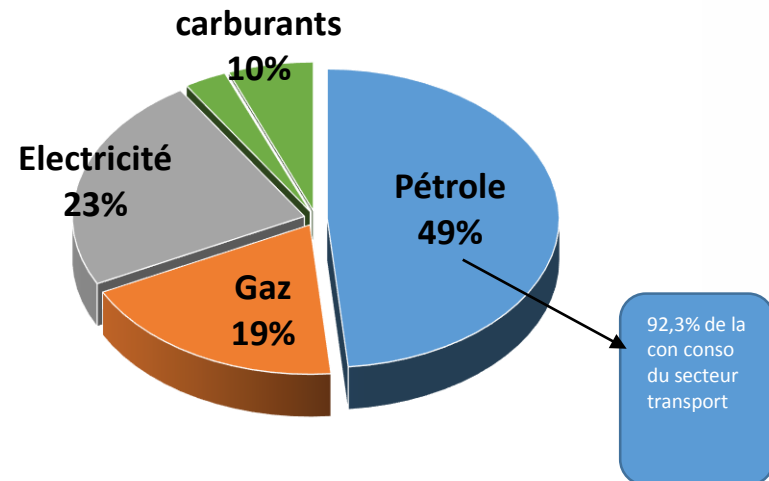
+ 26,2 % entre 1990 et 2015 (25 ans)

Répartition par secteur d'activité

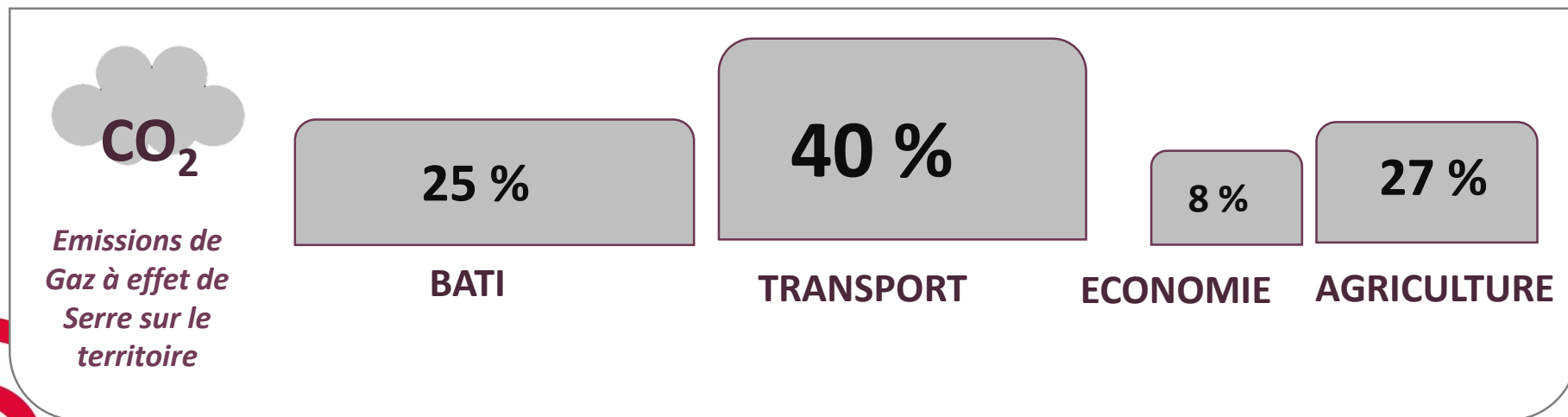
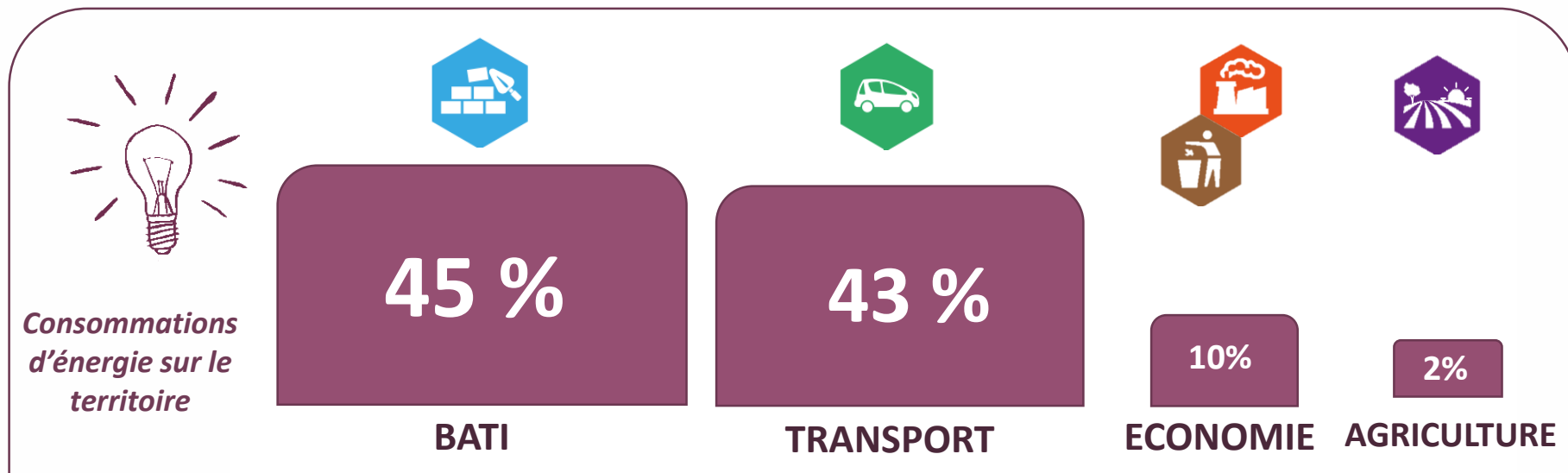


Répartition par source d'énergie

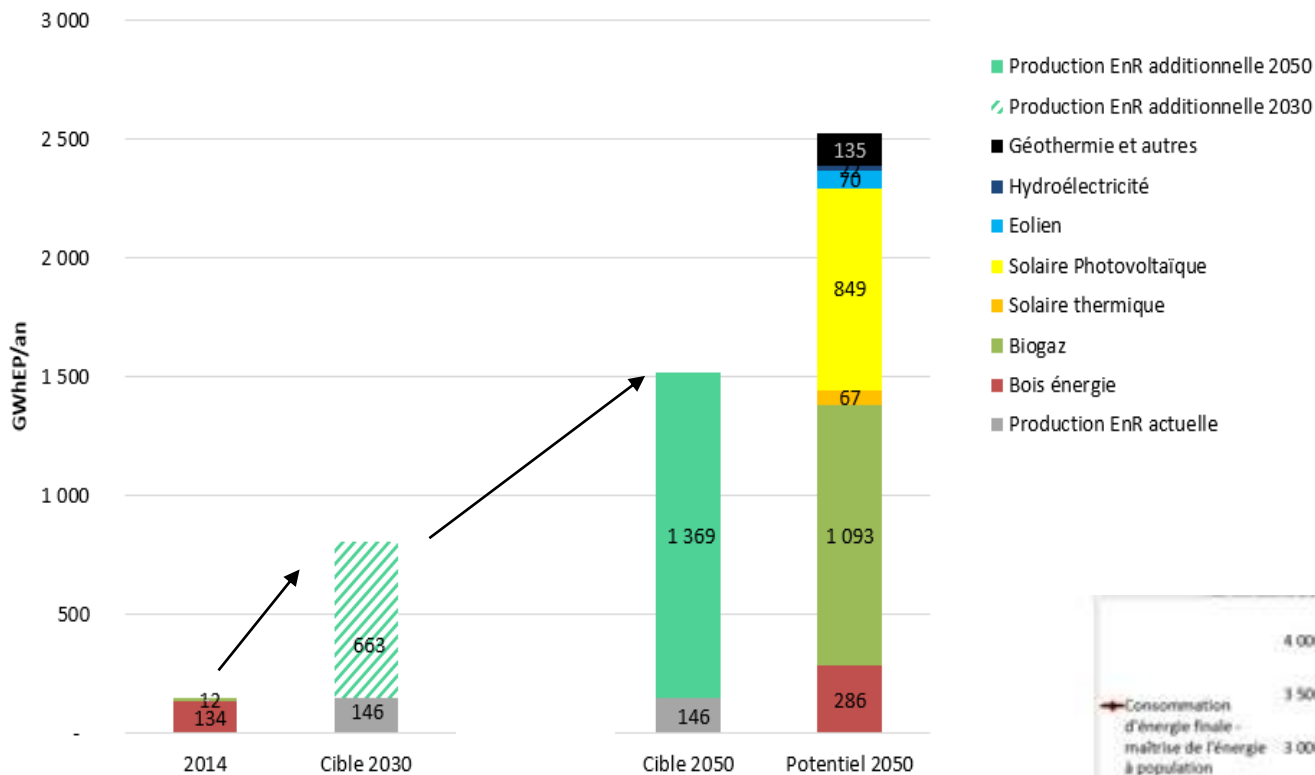
Autres : énergies renouvelables, bio-carburants



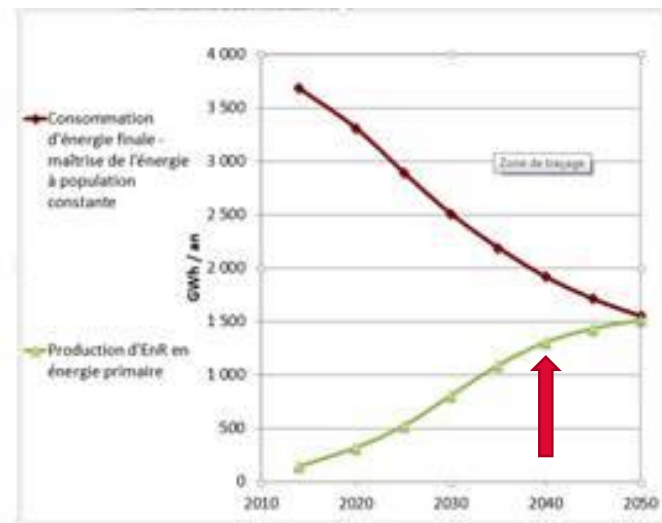
Quels sont les parallèles entre les consommations d'énergie et les émissions de Gaz à Effet de Serre



Scénario pour tendre vers les objectifs de production d'EnR

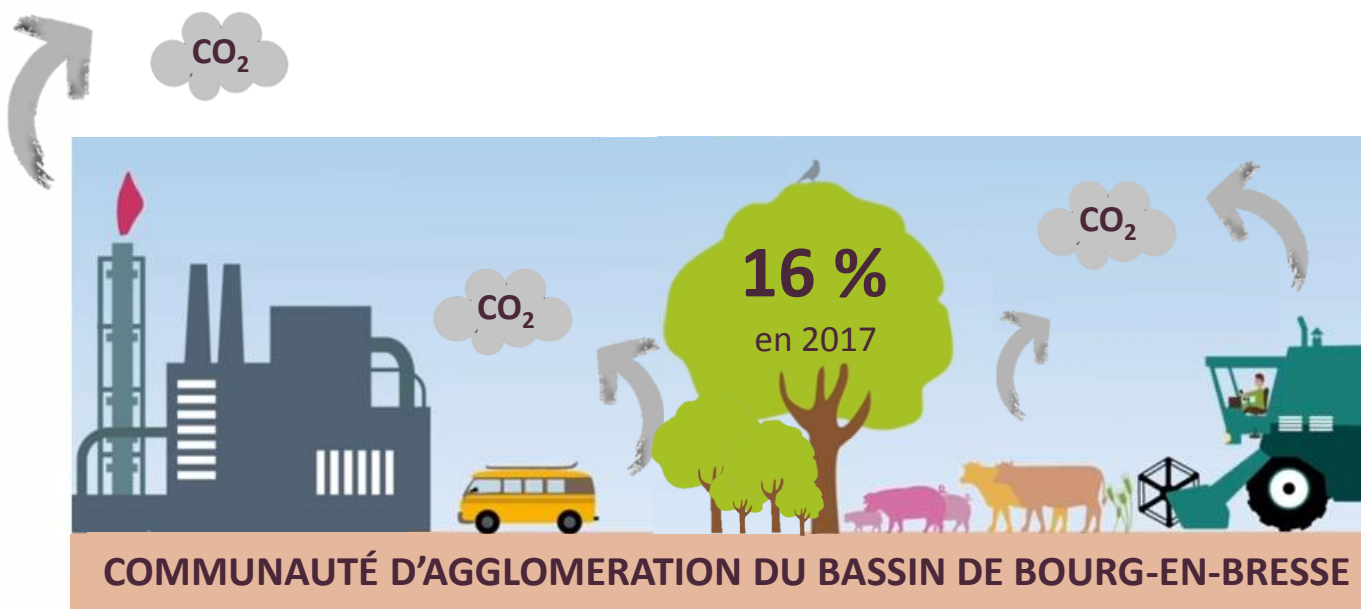


Graphique source CLER – atelier destination TEPOS



LA CAPACITÉ DU TERRITOIRE À COMPENSER

ou la séquestration carbone ou le stockage CO2



Ce qui permet de stocker :

- La forêt
- Les prairies
- La construction bois
- Les terres cultivées

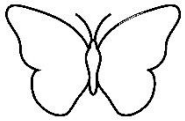
Ce qui ne contribue pas à stocker :

- Artificialisation des sols
- La déforestation

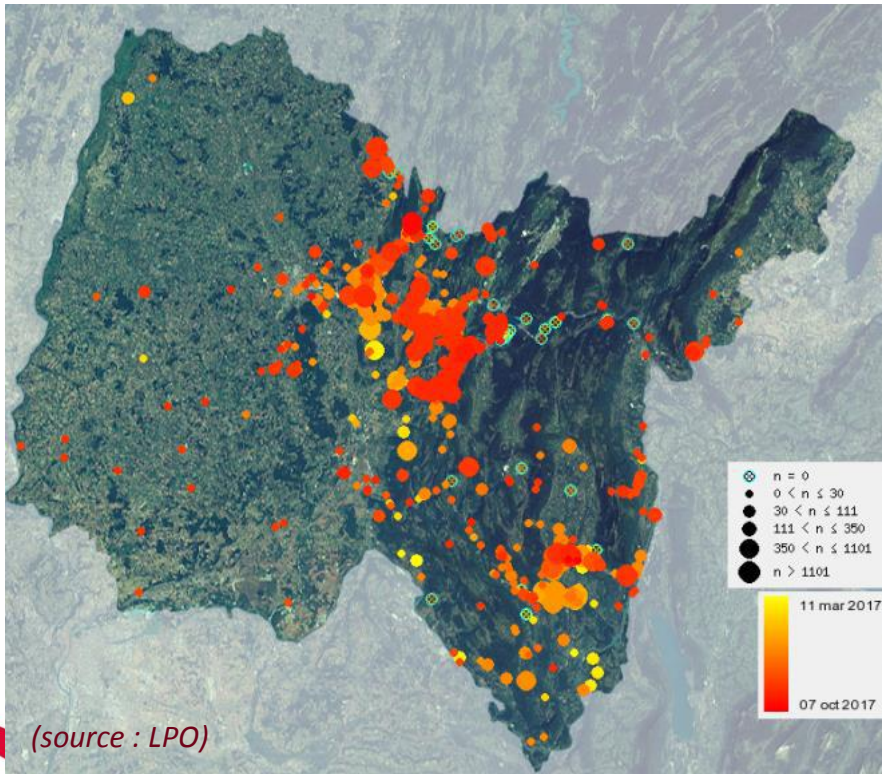
Les petites actions qui limitent les impacts

- Les espaces verts

LES IMPACTS EN 2017 *ou la vulnérabilité du territoire*

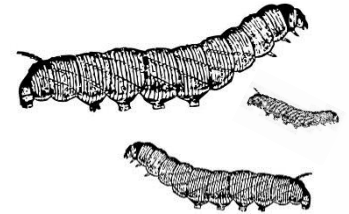


ATTAQUE DE LA PYRALE DU BUIS

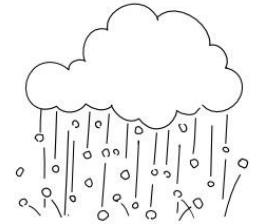


(source : LPO)

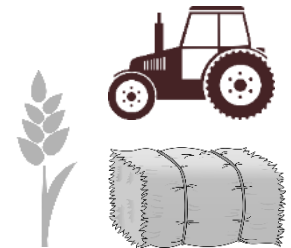
DEVELOPPEMENT DE LA CHENILLE PROCESSIONNAIRE



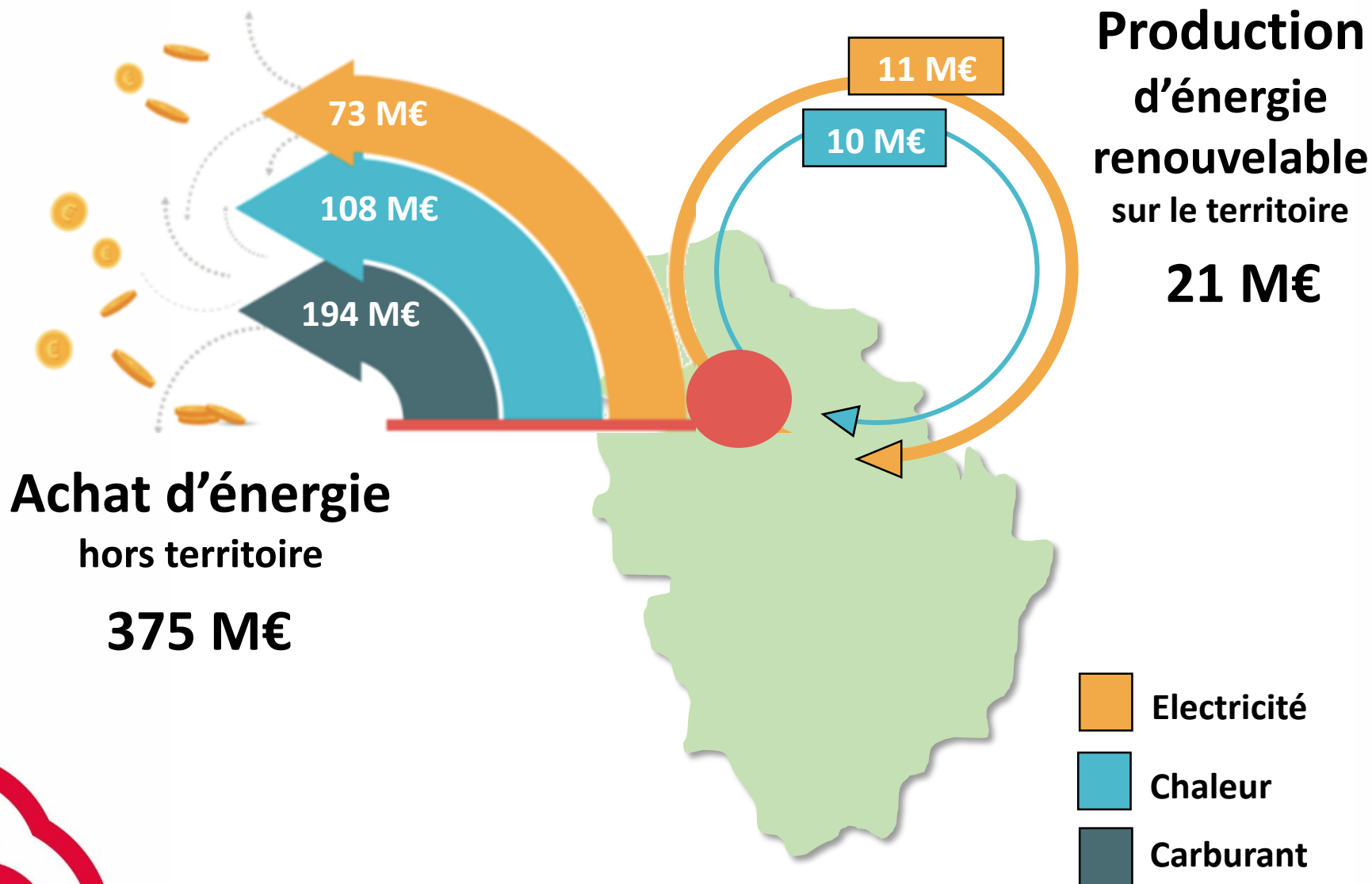
AUGMENTATION DES EVENEMENTS SPECIFIQUES



IMPACT SUR L'ACTIVITÉ AGRICOLE



FACTURE ENERGETIQUE DU TERRITOIRE



Achat d'énergie
hors territoire
375 M€

Production
d'énergie
renouvelable
sur le territoire
21 M€

- Electricité
- Chaleur
- Carburant

Des actions déjà engagées par la collectivité



MOBILITÉ



AGRICULTURE



BATIT



INDUSTRIE



ENERGIES
RENOUVELABLES



DECHETS

*Des actions...à conserver, à retravailler, à développer, à inventer
dans le cadre du PCAET en lien avec le projet de territoire*



MOBILITÉ



AGRICULTURE



BATIT



INDUSTRIE



ENERGIES
RENOUVELABLES



DECHETS

LA CONCERTATION

Des séminaires en interne pour partager une culture commune de la transition écologique

La maîtrise de l'énergie et la diminution des GES, le développement des énergies renouvelables et la protection de la biodiversité, de l'eau de l'air et de la santé

➤ **Complétés par une conférence grand public, selon les sujets pour favoriser la concertation citoyenne.**
Le conseil de développement sera associé.



Merci de votre attention



Rappel des Objectifs nationaux



-40 % d'émissions de gaz à effet de serre en 2030 par rapport à 1990



-30 % de consommation d'énergies fossiles en 2030 par rapport à 2012



Porter la part des énergies renouvelables à **32 %** de la consommation finale d'énergie en 2030 et à **40 %** de la production d'électricité



Réduire la consommation énergétique finale de **50 % en 2050** par rapport à 2012



-50 % de déchets mis en décharge à l'horizon 2025



Diversifier la production d'électricité et baisser à **50 %** la part du nucléaire à l'horizon 2025