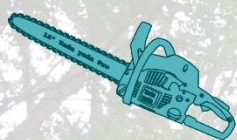


# Schéma stratégique filière bois



## COPIL 1



## Diagnostic et Enjeux



23/03/18 Montrevel-en-Bresse



# Quelques notions

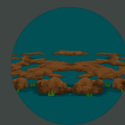


## Economie

## Multifonctionnalité de la forêt



## Environnement



## Loisirs



## Echelle de temps, valeur et utilisation du bois

### Bois d'œuvre :

€/m<sup>3</sup> de bois sur pied

### Peuplier 25 ans



32 €



### Epicéa 80 - 100 ans



47 €



### Chêne 100 - 150 ans



151 €



### Bois industrie / énergie



10 €

# La forêt du territoire

La forêt couvre **24 200 ha** soit **20%** de la surface du territoire



**60%**



**20%**



**10%**

## A qui appartient la forêt ?



Privée

**80%**

**19 000 ha**

Publique

**20%**

**5 200 ha**

## Forêt privée très morcelée

## Plus de 12 000 propriétaires

Propriétaires de moins d'un ha

Surface des forêts privées

**70%**

**15%**



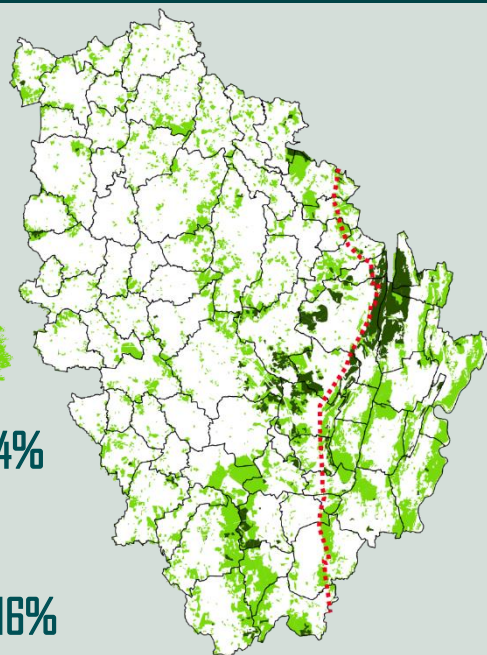
Propriétaires de + de 4 ha

**7%**

**50%**



## Quels peuplements ?



 Feuillus **84%**

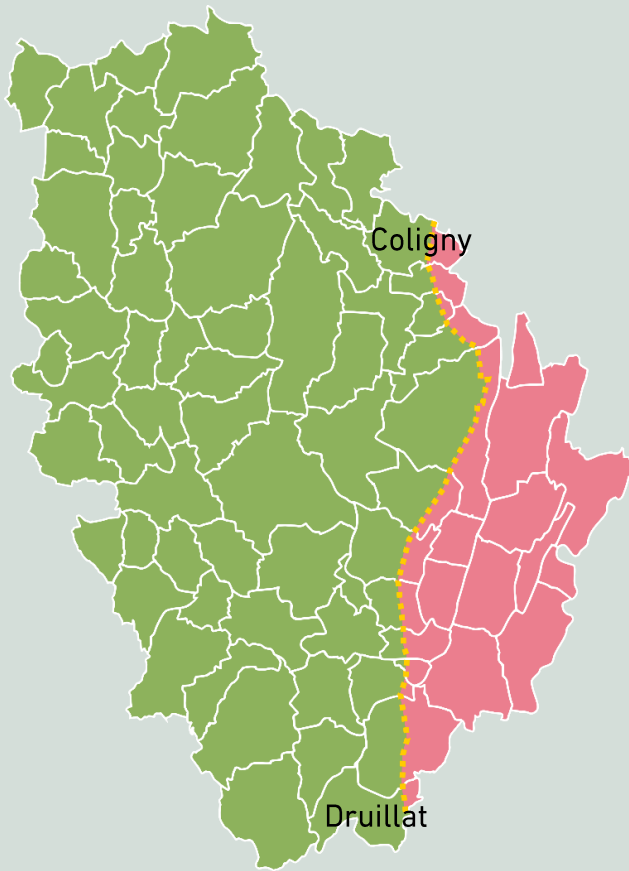
 Résineux **16%**

## Un propriétaire possède en moyenne

**1,55 ha**

## Taille moyenne des parcelles de forêt privée

**0,5 ha**



**Premier plateau  
du Jura : 40% de la forêt**

**Saône, Bresse et Dombes :  
60% de la forêt**

## Saône, Bresse et Dombes



Des peuplements différents mais dominés par les Chênes

Des petites parcelles privées



Absence de relief  
Desserte globalement correct



## Premier plateau du Jura



Des très petites parcelles privées  
(« timbres poste »)

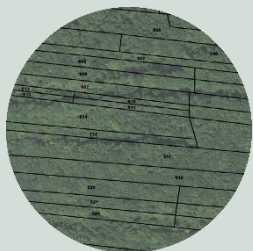
Relief parfois présent  
Desserte limitant ou  
empêchant l'exploitation



## Bilan

- Une forêt de feuillus,
- majoritairement privée,
- composée de petites parcelles,
- appartenant à de nombreux propriétaires

## Piste d'enjeu



### La lutte contre le morcellement en forêt privée



# Exploitabilité des forêts



La desserte forestière permet d'exploiter la forêt, elle est donc primordiale

La carte ci contre masque des réalités de terrain :

- réseau **vieillissant** manquant d'entretien,
- peu ou pas de **place de dépôt** pour les petites parcelles privées,
- Une desserte **limitante dans le Revermont**

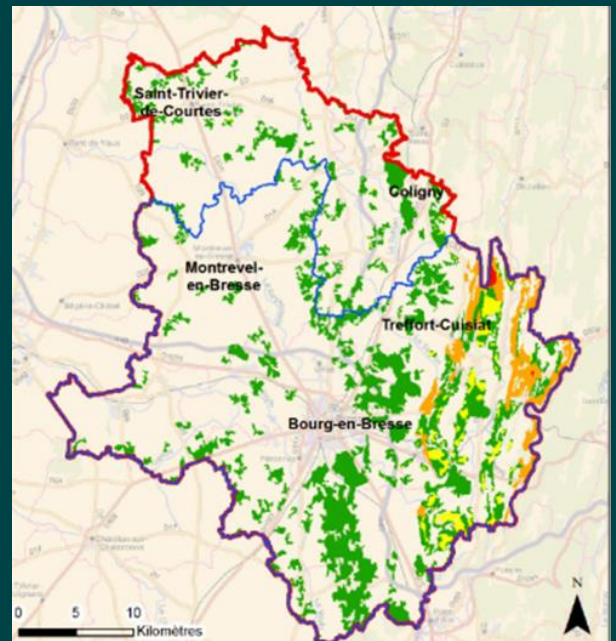
## Exploitabilité des forêts selon le schéma ENR du SCOT

80% FACILE

12% DIFFICILE

7% MOYENNE

0,4% TRES DIFFICILE



## Bilan

- Une desserte en routes forestières correcte,
- Un manque d'infrastructures et d'entretien, pénalisant l'exploitation surtout dans le Revermont
- Des démarches lourdes nécessitant accompagnement et portage

## Piste d'enjeu



Le renforcement qualitatif du réseau de desserte existant (priorité dans le Revermont)



Tassement



Plantation homogène



Coupe rase



Maladies et espèces invasives



Des changements climatiques se faisant déjà sentir

## Bilan

- De nombreux rôles à préserver,
- Des menaces grandissantes et un avenir climatique incertain,

## Piste d'enjeux



La préservation des services écosystémiques et de la santé des forêts



La prise en compte des changements climatiques

# La gestion forestière durable

## Taux de certification du territoire



**20%**

Global

Des produits issus du bois certifié de plus en plus demandés

## Documents de gestion

**20 %** des forêts privées ont un document de gestion durable

**100 %** des forêts publics ont un plan d'aménagement

Intérêts : Planification-Visibilité-Gestion durable

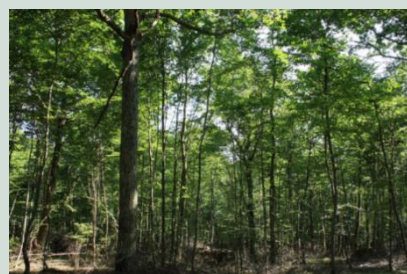
## Quelques pratiques sylvicoles



**Coupes rases**, à réserver là où rien d'autre n'est possible



**Coupes de taillis**, des risques d'appauvrissement du peuplement



**Futaies irrégulières**, une gestion pérenne nécessitant un minimum de surface (1ha)

## Bilan

- Une forêt globalement peu certifiée,
- Peu de documents de gestion durable (→ peu de visibilité sur la ressource),
- Certaines pratiques à faire évoluer,
- Une taille critique pour permettre une bonne gestion

## Piste d'enjeux



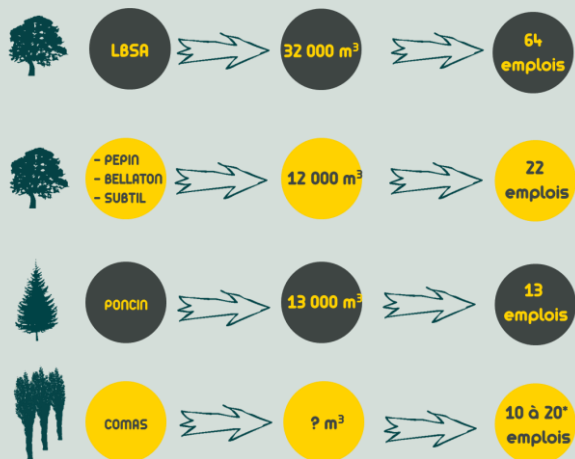
**Le développement d'une gestion forestière durable et adaptée**



**La lutte contre le morcellement en forêt privée**



## 7 scieries

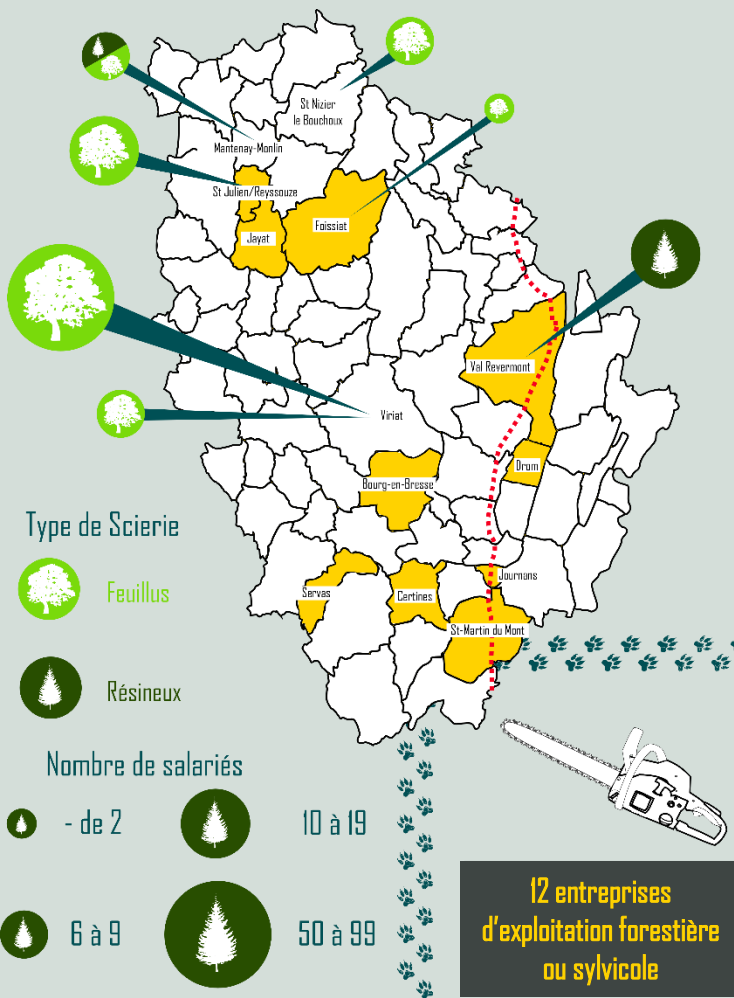


**65 % des chênes sciés dans l'Ain n'en sont pas originaires :**



34 500 m<sup>3</sup> sciés  
Dont 85% par 1 scierie

12 000 m<sup>3</sup> récoltés



## Bilan

- Peu d'ETF sur le territoire,
- Une présence importante de scieries de chêne (peu résilientes),
- Une ressource locale insuffisante

## Piste d'enjeux

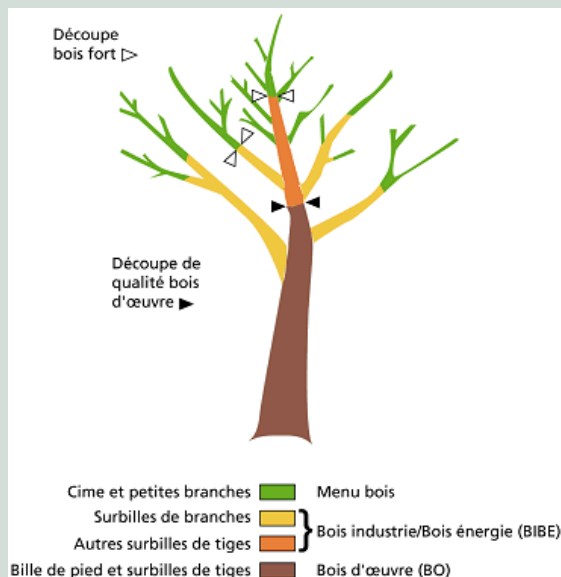


**Le développement de la gestion forestière durable et adaptée**



**Le maintien de l'équilibre économique de la filière**

## Bois énergie : présentation



## En théorie

**Des sous produits des forêts :** éclaircies, têtes de chênes, essences/arbres sans valeur

**Et des scieries :** rendement matière d'une scierie : 60% à 50% → 40% à 50% de connexes à valoriser (écorces, chutes, sciures)

## Potentiel de production et consommation



Bilan de la consommation actuelle

200 000 MWh/an  
12 300 logements



Potentiel de production supplémentaire  
MAXIMUM

+ 33 000 MWh/an  
2 000 logements

## Menaces

- Dérive productiviste du bois énergie
- Un manque de traçabilité
- Un marché saturé rendant difficile la valorisation des sous produits forestiers et des scieries





## Bilan

- Un potentiel de production supplémentaire mais un marché déjà saturé (en reprise ?)
- Des menaces pouvant déstabiliser l'avenir économique de la filière bois

## Piste d'enjeu



**Le maintien de l'équilibre économique de la filière  
(bois énergie – bois d'œuvre)**





## Dispositifs d'Aides



Un large panel d'aides pour tous les maillons de la filière

## Actions d'animation en forêt privée



78 jours de présence sur le territoire en 2018 (financement Ademe / CA3B)

153 ha d'actions en 2016/2017 :  
**Mise en relation, Regroupement foncier**  
**Conversion Futaie Irrégulière**  
**Conseil et Diagnostic**

**Documents de gestion durable**  
pour 1 129 ha



215 propriétaires pour 3 385 ha

1 technicien à temps plein assurant

- Conseil, réunions d'informations
- Chantiers regroupés
- Marquage en FI

### Menaces

Ne fonctionne pas comme une ASLGF

## Bilan

- De nombreuses possibilités d'aides pour l'ensemble de la filière,
- Des demandes complémentaires sur le territoire,
- Des actions d'animation en cours,
- Un manque d'identification claire des différents acteurs,
- Des difficultés de financement et des besoins de coordination

## Piste d'enjeu



**L'articulation des dispositifs existants (financement, actions, animation...)**



# Bilan des enjeux identifiés

## Enjeux transversaux

Bilan du diagnostic justifiant l'enjeu



### Le maintien et le renouvellement des emplois agricoles et de la filière bois

Difficultés de recrutement et renouvellement des entreprises

### La préservation d'un foncier favorable à la filière bois et l'agriculture

Préservation du foncier, maintien des capacités du territoire à accueillir des entreprises de la filière

### La prise en compte des changements climatiques

### La préservation des services écosystémiques

De nombreux rôles à préserver, des menaces grandissantes

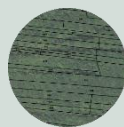
## Enjeux spécifiques de la filière bois

Bilan du diagnostic justifiant l'enjeu



### Le maintien de l'équilibre économique de la filière (bois énergie et bois œuvre)

Bois énergie : potentiel de production supplémentaire mais marché déjà saturé, des menaces pouvant déstabiliser l'avenir économique de la filière bois. Des scieries de chêne peu résilientes, des débouchés à trouver pour les feuillus (hors chêne), des liens 1<sup>ère</sup> et 2<sup>de</sup> transformation à développer



### La lutte contre le morcellement

Une forêt de feuillus surtout privée, petites parcelles, nombreux propriétaires, une taille critique pour permettre une bonne gestion



### Le renforcement qualitatif du réseau de desserte existant

Une desserte en routes forestières correcte mais un manque d'infrastructure et d'entretien (surtout dans le Revermont)



### L'articulation des dispositifs existants (financement, actions, animation...)

Nombreuses possibilités d'aides, demandes complémentaires. Actions d'animation en cours, manque d'identification claire des différents acteurs, difficultés de financement et besoins de coordination



### Le développement de la gestion forestière durable et adaptée

Une forêt globalement peu certifiée, peu de documents de gestion durable, certaines pratiques à faire évoluer. Peu d'ETF sur le territoire, des scieries de feuillus, une ressource locale insuffisante ?