



Transport
à la
demande

à partir du
2 septembre 2019

SECTEUR



Bourg-en-Bresse
Dompierre-sur-Veyle
Lent
Péronnas
St-André-sur-Vieux-Jonc
Servas



Le transport à la demande est disponible depuis l'ensemble des communes du secteur D vers 3 pôles d'attractivité :

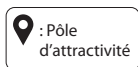
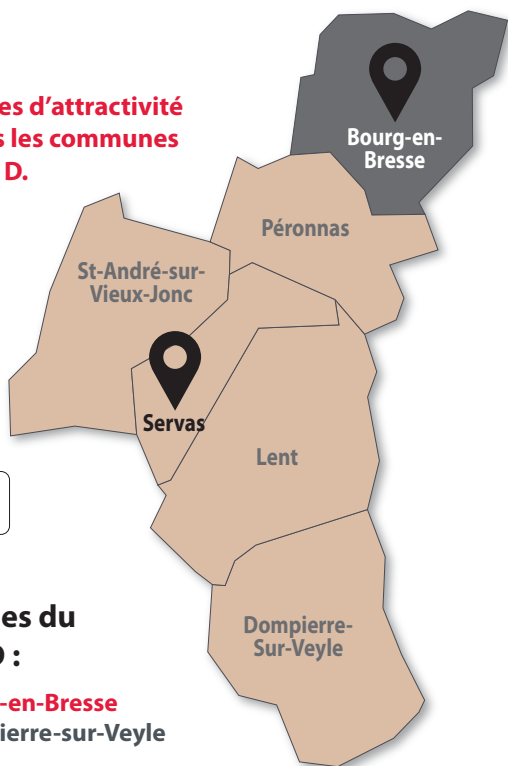
• **Bourg-en-Bresse**

(Carré Amiot)
(Sémard Gare)

• **Servas**

(Alleyriat)

et de 3 pôles d'attractivité vers toutes les communes du secteur D.



Communes du secteur D :

- Bourg-en-Bresse
- Dompierre-sur-Veyle
- Lent
- Péronnas
- St-André-sur-Vieux-Jonc
- Servas



Les arrêts sont susceptibles d'évoluer
en cours d'année. Consultez la liste
sur www.rubis.grandbourg.fr

Communes du secteur D	Arrêts desservis
BOURG-EN-BRESSE	Carré Amiot Sémard Gare
DOMPIERRE-SUR-VEYLE	Bellevue Charluat Genetay Grandes Cointières Guignièrès Lait Logis Mas Bonin Mas Cavet Mas Granger Mas Massard Mas Valet Mas Vernon Molliat Riolet / Mas Blanc Sautelière Village
LENT	Alouettes Bel Air Bryet Lent Plaines Lent Pont Lent Salle des Fêtes Lent Village Longchamp Planche
PERONNAS	Bellevue Berthelot Bief Blés d'Or Bouleaux Bouvard Centre Commercial Chalet Eden Chênaie Chenonceau Cimetière Péronnas Cône Correrie Côtes Ecole Etang Neuf Girod de l'Ain Grange Neuve Granges Bonnet Jean Monnet la Vernée Mermoz MFR Pagneux Prony

Communes du secteur D	Arrêts desservis
PERONNAS (Suite)	Rond point Monternoz Saix Seillon Repos Tuileries Tyrandes Verlaine Vieux Chêne ZA ZA Les Bruyères
SAINT-ANDRE-SUR-VIEUX-JONC	Bêche Bois d'Amont Capot Champs des Vâvres Chassignole Clés Colombier Cuiset Curtablanc Daloy Fraisières Galopière Loyère Place St Antoine Prunières Saint-André Centre Savoie Tuaille
SERVAS	Alleyriat Picardet Route de Chalamont Sauvagère Servas Granges Servas Village Tiards



Tous les arrêts
scolaires des lignes
31, 32, 33 et 34
sont desservis par
Rubis'Plus

Comment ça marche ?



● **Du Lundi au samedi, hors jours fériés.**

● De point d'arrêt à point d'arrêt depuis toutes les communes du secteur D vers **Bourg-en-Bresse** (Carré Amiot, Sémard Gare), **Servas** (Alleyriat).

● Les horaires d'arrivée à Bourg-en-Bresse ou sur l'un des pôles du secteur sont garantis. Au retour, les horaires de départ de Bourg-en-Bresse ou de l'un des pôles du secteur sont garantis. Pour connaître les horaires de votre secteur, reportez-vous à la page 6 de ce guide.

● **Seuls les trajets à l'intérieur du secteur sont autorisés** : les changements de secteur se font uniquement à **Bourg-en-Bresse**.

● **Réservations du lundi au samedi de 8h à 19h :**

Via le site www.rubis.grandbourg.fr rubrique transport à la demande, **ou par téléphone au 04 57 38 37 01**

● Vous pouvez effectuer votre réservation **1 mois avant votre trajet et jusqu'à 2 h avant.**

En cas de déplacements récurrents, il est **possible de programmer vos réservations.**

● **La réservation est obligatoire** : le véhicule passe uniquement si une réservation est enregistrée.

En cas d'Aller/Retour, deux réservations sont à effectuer.

● **Le service Rubis'Plus est réalisé par des véhicules légers.** Le conducteur privilégie les trajets les plus rapides et les plus courts. L'itinéraire et le temps de trajet varient en fonction des réservations.

● **La veille de votre départ, en fin d'après-midi,** vous recevez un mail, un sms ou un appel (selon votre préférence), qui vous précise l'heure de départ depuis votre arrêt.

L'heure de prise en charge vous est précisée par téléphone si vous réservez le jour même.

En pratique

Rubis' Plus en 6 étapes :

Du lundi au samedi de 8h à 19h

Je consulte les horaires et choisis mon horaire d'arrivée

1



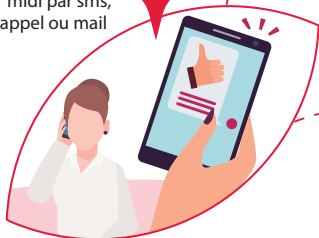
Je réserve mon déplacement au **04 57 38 37 01** ou via le site internet **www.rubis.grandbourg.fr**

2



Mon horaire de départ est confirmé la veille en fin d'après-midi par sms, appel ou mail

3



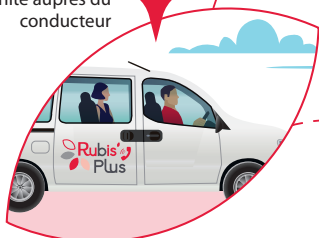
Je me présente à l'arrêt 5 minutes avant l'heure de départ

4



Je monte, je valide mon titre si j'en ai un ou j'achète un ticket auprès du conducteur

5



J'arrive à destination pour mes rendez-vous

6





Horaires d'arrivée sur les 3 pôles d'attractivité au départ de tous les arrêts du secteur D :

i

Départ

de votre arrêt :

horaire précisé la veille en fin d'après-midi par mail, sms ou appel

**Servas
Alleyriat**

8:15
9:15
13:10
15:40

**Bourg-
en-Bresse
Sémard Gare**

8:25
9:25
13:20
15:50

**Bourg-
en-Bresse
Carré Amiot**

8:30
9:30
13:25
15:55



Horaires de départ des 3 pôles d'attractivité à destination de tous les arrêts du secteur D :

i

Arrivée

à votre arrêt :

L'horaire varie en fonction du trajet et des réservations des usagers

**Bourg-
en-Bresse
Carré Amiot**

7:35
8:35
12:30
13:35
17:35

**Bourg-
en-Bresse
Sémard Gare**

7:45
8:45
12:40
13:45
17:45

**Servas
Alleyriat**

7:55
8:55
12:50
13:55
17:55



? **Puis-je me rendre de Saint-André-sur-Vieux-Jonc à Bourg-en-Bresse ?**

✓ **Oui c'est possible.**

- Vous pouvez vous rendre depuis toutes les communes du secteur D vers le pôle d'attractivité et Bourg-en-Bresse.


? **Puis-je me rendre de Lent à Servas ?**

✓ **Oui c'est possible.**

- Vous pouvez vous rendre depuis toutes les communes du secteur D vers Bourg-en-Bresse et Servas.

? **Puis-je me rendre de Péronnas à Dompierre-sur-Veyle ?**

✗ **Non ce n'est pas possible.**

- Vous ne pouvez pas rejoindre tous les points d'arrêt des communes de votre secteur.
- Vous pouvez seulement rejoindre les arrêts indiqués sur la carte par ce symbole  (voir carte page 2) et identifiés dans la fiche horaires.

? **Puis-je me rendre de Bourg-en-Bresse à Lent ?**




✓ **Oui c'est possible.**

- Vous pouvez vous rendre de Bourg-en-Bresse et des pôles d'attractivité vers toutes les communes du secteur D.

Tarifs et titres

Tarifs valables à compter
du 15 juillet 2019

- Tous les titres Rubis sont valables sur le transport à la demande, **à l'exception du titre 1 Aller/Retour par Jour Scolaire.**
- Pour être valable, votre ticket doit être validé.
- Vous pouvez acheter un ticket unité auprès du conducteur de votre transport à la demande.

	 Ticket unité : 1,30 € = 1h* <i>En vente auprès du conducteur</i>		
	 BILLET OURA**	 CARTE OURA***	
	10 voyages d'1 heure	Abonnements mensuels	Abonnements annuels
Tout Public <i>Vente : Agence et dépositaires</i>	11 €	32,60 €	326 €
Moins de 18 ans <i>Vente : Agence et dépositaires</i>	7 €	19,50 €	121 €
Moins de 26 ans et Réduit <i>Vente : Agence et dépositaires</i>	7 €	19,50 €	195 €
Plus de 65 ans <i>Vente : Agence et dépositaires</i>	-	23,40 €	234 €
Solidaire <i>Vente : Agence uniquement</i>	5,50 €****	16,30 €	163 €

* 1h à compter de la 1ère validation.

A valider à chaque correspondance

** Gratuit et rechargeable sous conditions

*** Payante (5€) et valable 5 ans

**** Chargeable uniquement sur la carte



GRATUIT
pour les enfants
de moins de 4 ans.
Signalez leur présence
lors de la réservation.

Et toujours plus !

NOUVEAU

Tous les services de Transport à la demande deviennent Rubis'Plus

Rubis'Plus sur les 74 communes

- Répartis en 7 secteurs, le fonctionnement pour chacun des secteurs est identique au secteur D.
- Les habitants de toutes les communes peuvent rejoindre Bourg-en-Bresse ou des pôles identifiés dans chaque secteur (voir liste ci-dessous).

SECTEUR A :

Attignat, Béréziat, **Bourg-en-Bresse**, Bresse-Vallons, Cormoz, Courtes, Curciat-Dongalon, Foissiat, Jayat, Lescheroux, Malafretaz, Mantenay-Montlin, Marsonnas, **Montrevel-en-Bresse**, St-Didier-d'Aussiat, St-Jean-sur-Reyssouze, St-Julien-sur-Reyssouze, St-Nizier-le-Bouchoux, St-Martin-le-Châtel, St-Sulpice, **St-Trivier-de-Courtes**, Servignat, Vernoux, Vescours, **Viriat**

SECTEUR B :

Bourg-en-Bresse, Confrançon, Curtafond, **Polliat**, **Viriat**

SECTEUR C :

Bourg-en-Bresse, Buellas, Montcet, Montracol, St-Denis-lès-Bourg, St-Rémy, Vandeins

SECTEUR D :

Bourg-en-Bresse, Dompierre-sur-Veyle, Lent, Péronnas, St-André-sur-Vieux-Jonc, **Servas**

SECTEUR E :

Bourg-en-Bresse, Certines, Druillat, Journans, La Tranclière, Montagnat, St-Martin-du-Mont, **Tossiat**

SECTEUR F :

Bohas-Meyriat-Rignat, **Bourg-en-Bresse**, **Ceyzériat**, Cize, Corveissiat, Drom, Grand-Corent, Hautecourt-Romanèche, Jasseron, Meillonas, Nivigne-et-Suran, Pouillat, Ramasse, Revonnas, St-Just, Simandre-sur-Suran, **Villereversure**

SECTEUR G :

Beaupont, Bény, **Bourg-en-Bresse**, **Coligny**, Courmangoux, Domsure, **Marboz**, Pirajoux, **St-Etienne-du-Bois**, Salavre, **Val-Revermont**, Verjon, Villemotier

Les autres services Rubis'Plus sur 15 communes*

- Rubis'Plus Personnes à Mobilité Réduite du lundi au samedi, sur réservation, d'adresse à adresse
- Rubis'Plus Dimanches et Jour Fériés en journée, sur réservation, de point d'arrêt à point d'arrêt

Rubis'Plus Gare sur Bourg-en-Bresse, Péronnas, St-Denis-les-Bourg et Viriat

- Tôt et tard, du lundi au vendredi, depuis ou vers les arrêts des lignes **1 2 3 4 5 6 7 21**
- Depuis la gare vers 15 arrêts, le dimanche soir



Numéro unique 04 57 38 37 01 et www.rubis.grandbourg.fr

*Les 15 communes : Bourg-en-Bresse, Buellas, Dompierre-sur-Veyle, Jasseron, Montcet, Montracol, Lent, Péronnas, Polliat, St-André-sur-Vieux-Jonc, St-Denis-lès-Bourg, St-Rémy, Servas, Vandeins, Viriat

Les autres services



Pour plus de mobilité,
combinez avec les
autres services Rubis !

Réseau
urbain



Rubis
Grand Bourg
Mobilités

7 lignes régulières,
du lundi au samedi, de 6h à 20h.

Navette
Gare SNCF
<>
Carré Amiot



Rubis'
City
Grand Bourg Mobilités

100% gratuite et électrique,
de 10h à 18h, toutes les 20
minutes, du lundi au samedi.

Vélos
en libre
service



Rubis'
Vélo
Grand Bourg Mobilités

100 vélos, 19 stations, disponibles
depuis l'appli **Rubis vélo.**

Transport
scolaire



Rubis'
Junior
Grand Bourg Mobilités

Sur les **74 communes** de l'agglomération, les jours scolaires.

Covoiturage



Rubis'
Covoit'
Grand Bourg Mobilités

Service de mise en relation
entre conducteur et passager,
accessible via l'appli Rubis.



Je prévois en cas d'annulation



Je suis **présent à l'arrêt 5 minutes avant** l'heure de départ qui m'a été indiquée la veille.



Le service est ouvert à tous, c'est un transport en commun. Je suis donc amené à être transporté en compagnie d'autres personnes.

Je suis poli, respectueux avec le conducteur et les autres usagers.



Je monte, je valide mon titre auprès du conducteur ou je lui achète un titre. Je prépare alors ma monnaie.



Je ne transporte pas de bagages ou autres objets volumineux, ni de matières dangereuses.



Les animaux ne sont pas admis sur le service. Seuls les chiens d'assistance ou guides d'aveugles et les petits animaux tenant dans un panier sont autorisés. Vous devez le spécifier à la réservation.



Il est interdit de : monter en groupe ; fumer ou vapoter dans les véhicules ; monter chaussé de rollers ; transporter un vélo ou une trottinette, sauf s'ils sont pliants ; être pris en charge ou déposé en dehors d'un point d'arrêt Rubis'Plus.



Contrôle : munissez-vous toujours d'un titre en cours de validité.



Pour tout objet perdu, contactez le 04 74 45 05 06 - Choix 3



Agence Grand Bourg Mobilités
2 rue du 19 mars 1962
01000 Bourg-en-Bresse

Horaires d'ouverture
Du lundi au vendredi
de 9h à 12h15 et de 14h à 18h15
Mercredi de 9h à 18h15
Samedi de 9h à 12h15

04 74 45 05 06

  Rubis Grand Bourg Mobilités

www.rubis.grandbourg.fr
info@rubis.grandbourg.fr

Téléchargez l'application Rubis



 **GRAND BOURG-EN-BRESSE**
communauté d'agglomération

KEOLIS
GRAND BASSIN
DE BOURG-EN-BRESSE